

ТОО «MERCHANT COMPANY»

лицензия ГСЛ №012818

Рабочий проект

*“Строительство инженерной инфраструктуры для массива орошения
по адресу: Абайская область, Жарминский район, Калбатауский
сельский округ”*

Том 2

Альбом 2

02/26-НВ

Сети орошения

Павлодар 2026 г.

ТОО «MERCHANT COMPANY»

лицензия ГСЛ №012818

Рабочий проект

*“Строительство инженерной инфраструктуры для массива орошения
по адресу: Абайская область, Жарминский район, Калбатауский
сельский округ”*

*Том 2
Альбом 2
02/26-НВ
Сети орошения*

ГИП



Кузин Кузин Ю. Ю.

Павлодар 2026 г.

Ведомость рабочих чертежей основного комплекта

	Наименование	Примечание
1.1-1.3	Общие данные	
2.1-2.6	План сети В1	
3.1-3.5	Профиль сети В1	
4	Схема сети В1	
5.1-5.2	Привязочная таблица колодцев	

Ведомость ссылочных и прилагаемых документов

Обозначение	Наименование	Примечание
	<u>Ссылочные документы</u>	
Серия 3.900.1-14	Изделия железобетонные для круглых колодцев водопровода и канализации. Выпуск 1	
ТПР 901-09-11.84 альбом II	Колодцы водопроводные. Колодцы круглые из сборного железобетона для труб D=50-600	
Серия 3.001.1-3	Упоры для наружных напорных трубопроводов водопровода и канализации	
	<u>Прилагаемые документы:</u>	
02/26-НВ.СО	Спецификация оборудования, изделий и материалов.	

Основные показатели систем водоснабжения

Наименование сети	Расчетный расход воды			Примечание
	м³/сут	м³/ч	л/с	
Орошение. Этап 1 (10 полей)	-	892	-	

ОБЩИЕ УКАЗАНИЯ

Рабочий проект "Строительство инженерной инфраструктуры для массива орошения по адресу: Абайская область, Жарминский район, Калбатауский сельский округ" выполнен на основании договора и технического задания. Данный раздел разработан в соответствии с требованиями:

- СН РК 4.01-03-2013, СП 4.01-103-2013 и СН РК 4.01-05-2002, СНиП 2.06.03-85 "Мелиоративные системы и сооружения",

Проектом предусматривается строительство системы орошения для десяти орошаемых полей ДМ1...ДМ10. В состав системы орошения входят аванкамера, насосная станция, сети трубопроводов и дождевальные машины кругового действия.

Заполнение аванкамер предусматривается от действующего канала "Актоган".

Полив полей круглосуточный.

Прокладка сетей предусмотрена открытым способом в траншеи на естественное основание из местного грунта без крупных включений. В нижних точках предусмотрены дренажи Ду100 с задвижками с отводом воды в мокрые колодцы, в верхних точках предусмотрены вантузы для удаления воздуха при заполнении, а так же предотвращения образования вакуума при сливе воды. Обратную засыпку траншеи производить песком, на высоту 200мм над трубопроводом, остальную часть траншеи засыпать местным грунтом с послойным уплотнением. Верхнюю часть 200мм обратный засыпки выполнить, ранее срезанным плодородным слоем земли.

Предусмотреть обозначение поливочного водопровода опознавательными знаками на постоянных ориентирах, либо в виде отдельных столбиков. Строительно-монтажные работы, гидравлические испытания, промывку трубопроводов выполнять в соответствии с требованиями СНиП РК 1.03-05-2001 "Охрана труда и техника безопасности в строительстве". Монтаж, испытание и приемку работ наружных сетей водоснабжения производить согласно СП РК 4.01-103-2013 и СН РК 4.01-05-2002.

Основные мероприятия и требования к системе орошения.

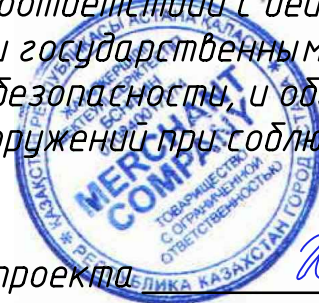
Так как сети предназначены для целей орошения, особые условия к качеству воды не требуются. После окончания поливочного сезона орошаемые поля полива должны быть приведены в соответствии, которые характерны для данной системы полива. Все поливное оборудование и техника, и арматура наземного расположения должны быть демонтированы и убраны на площадку складирования, предназначенную и отведенную для этих целей.

Мероприятия в консервации сетей заключается с проведением мероприятий по сливу воды из всех трубопроводов и их продувки компрессором сухим воздухом. Снять (демонтировать) арматуру, люки у колодцев, вантузы, гидранты с установкой на выведенных патрубках выше уровня земли с устройством деревянных пробок или стальных заглушек с небольшим привариванием на месте. Все демонтируемое оборудование вывезти на площадку складирования с навесом и хранить в надлежащем состоянии. Выполнить санитарную уборку территории с уборкой мусора и различных отходов с вывозом в отведенные места. Категорически запрещается сваливать и закапывать мусор, сливать жидкости на эксплуатирующей территории.

Вышеперечисленные требования и технологические решения должны соответствовать санитарным нормам и не допускать загрязнения водотоков, подземных вод, не допускать заболоченность местности.

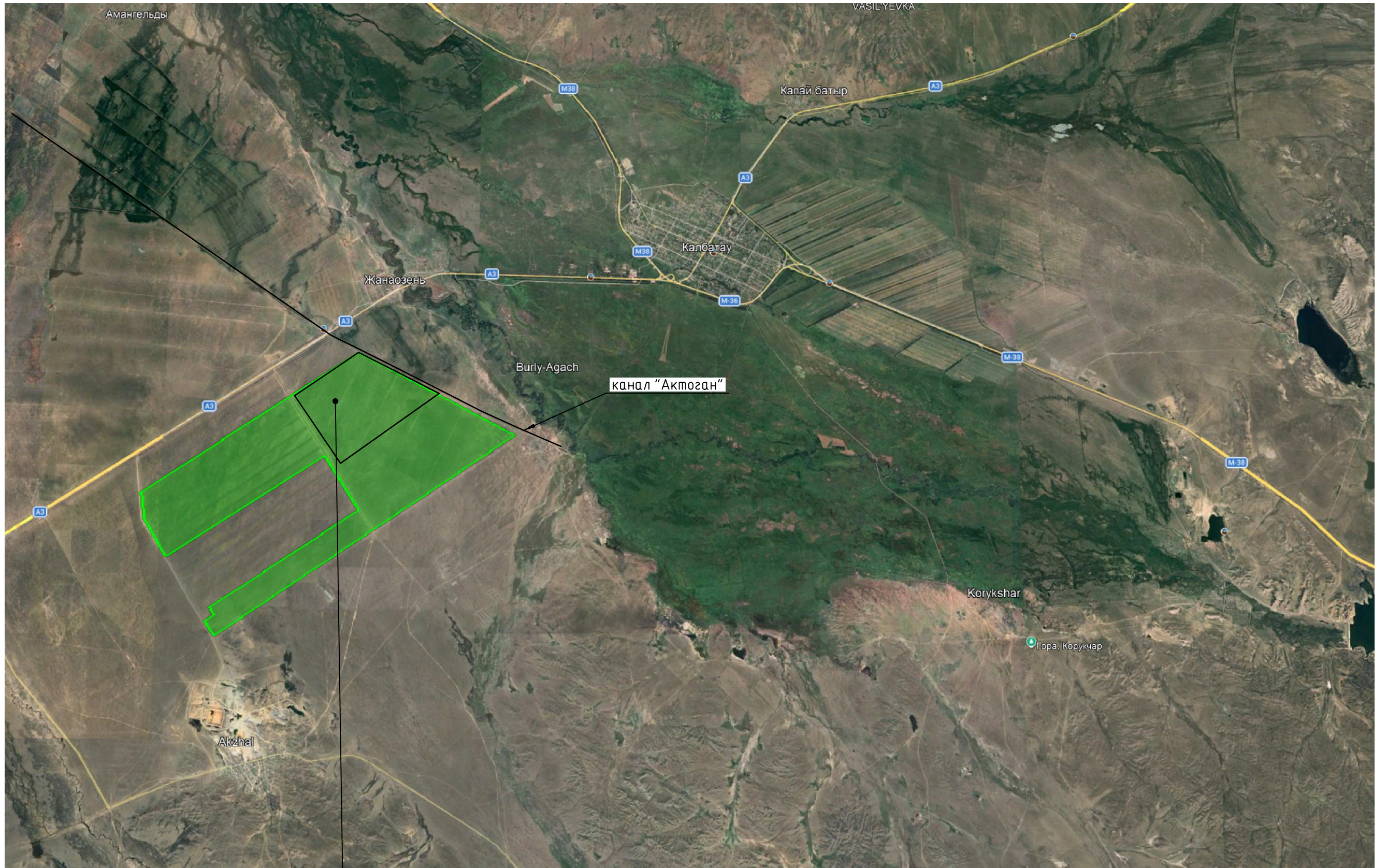
Согласовано
Взам. инв. №
Подп. и дата
Инв. № подл.

Проект разработан в соответствии с действующими нормами, правилами, инструкциями и государственными стандартами, включая требования взрывопожаробезопасности, и обеспечивает безопасную эксплуатацию зданий и сооружений при соблюдении предусмотренных проектом мероприятий.



Главный инженер проекта _____ Кузин Ю.Ю.

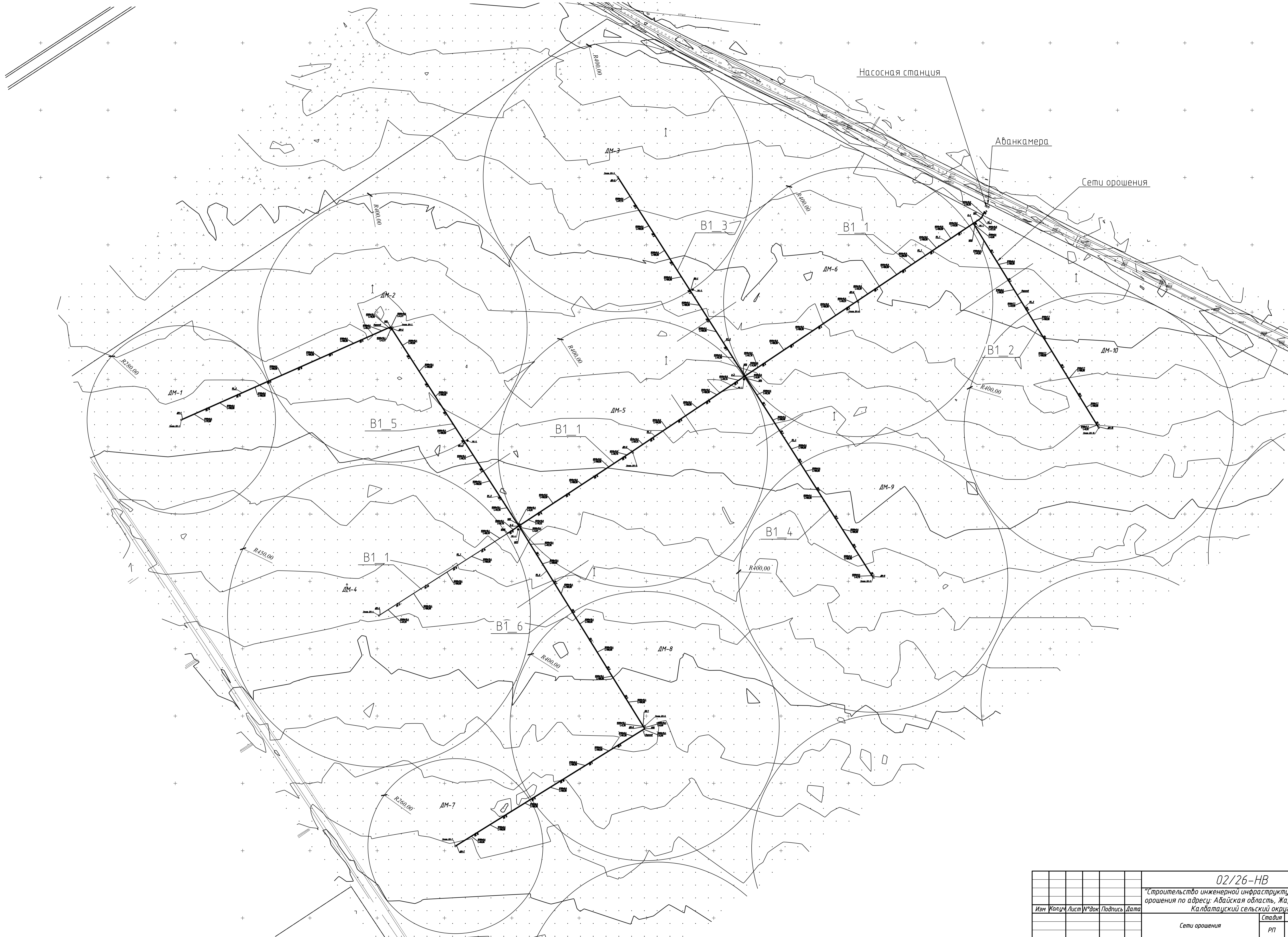
						02/26-НВ		
						"Строительство инженерной инфраструктуры для массива орошения по адресу: Абайская область, Жарминский район, Калбатауский сельский округ"		
Изм	Колуч	Лист	№ док	Подпись	Дата	Сети орошения		
						РП	1.1	3
ГИП	Кузин Ю.Ю.	Кузин	03.26			Общие данные (на начало)		
Проверил	Кузин Ю.Ю.	Кузин	03.26			ТОО «MERCHANT COMPANY»		
Разраб.	Герасько Ю.А.	Герасько	03.26					



Участок для проектируемой системы орошения

Инв. № подл.	Подп. и дата	Взам. инв. №	Согласовано

						02/26-НВ			
						"Строительство инженерной инфраструктуры для массива орошения по адресу: Абайская область, Жарминский район, Калбатауский сельский округ"			
Изм	Колуч	Лист	№ док	Подпись	Дата	Сети орошения	Стадия	Лист	Листов
							РП	1.2	
ГИП	Кузин Ю.Ю.	Кузин	03.26			Общие данные (продолжение)	ТОО «MERCHANT COMPANY»		
Проверил	Кузин Ю.Ю.	Кузин	03.26						
Разраб.	Герасько Ю.А.		03.26						



Инв. № подл. Подп. и дата. Взам. инв. №. Согласовано.

						02/26-НВ				
						"Строительство инженерной инфраструктуры для массива орошения по адресу: Абайская область, Жарминский район, Калбатауский сельский округ"				
Изм	Колуч	Лист	№ док	Подпись	Дата	Сети орошения		Стадия	Лист	Листов
						РП		РП	13	
ГИП	Кузин	Рудин	03.26			Общие данные (окончание)		ТОО «MERCHANT COMPANY»		
Проверил	Герасько	Герасько	03.26							
Разраб.	Герасько	Герасько	03.26							

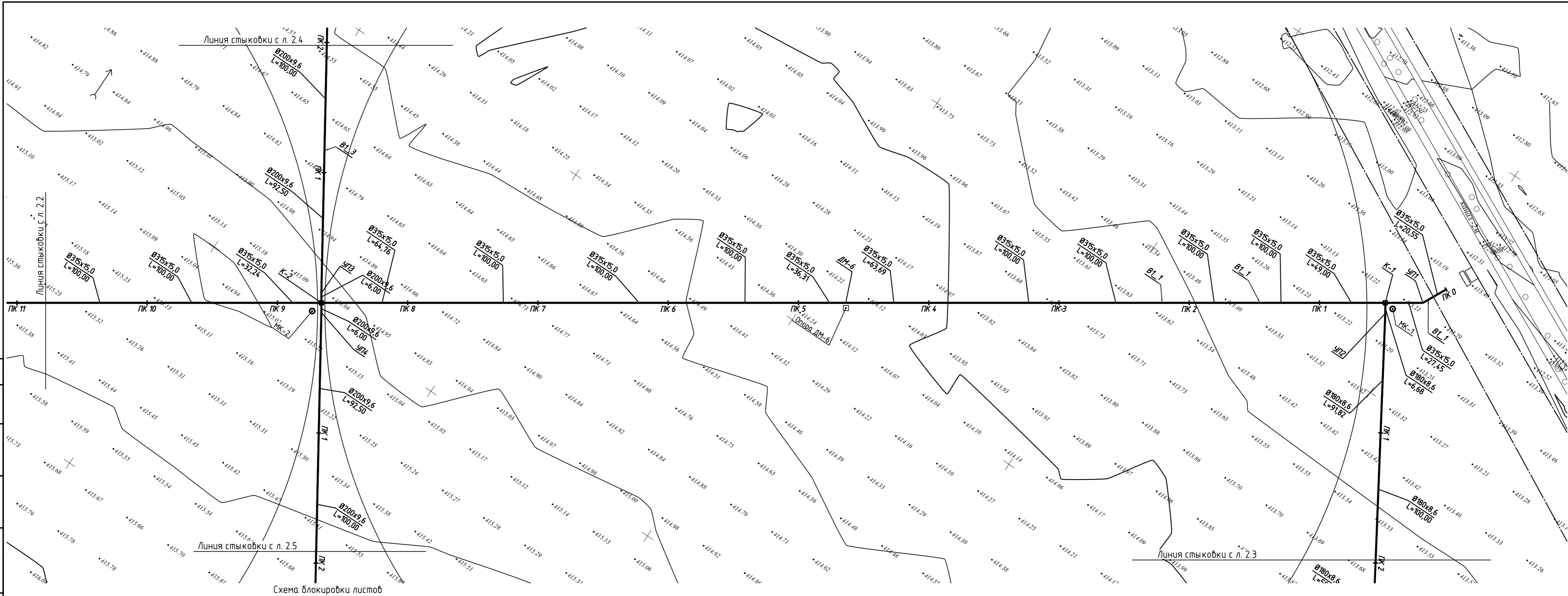
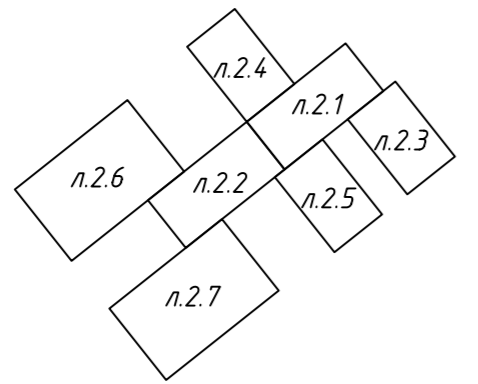


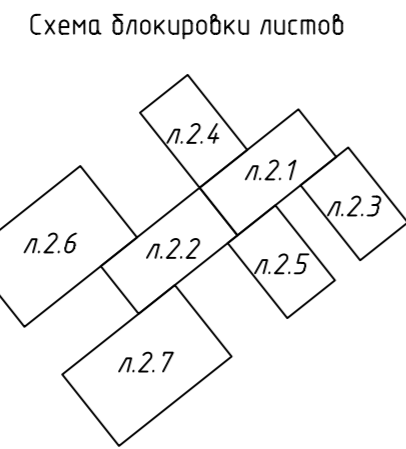
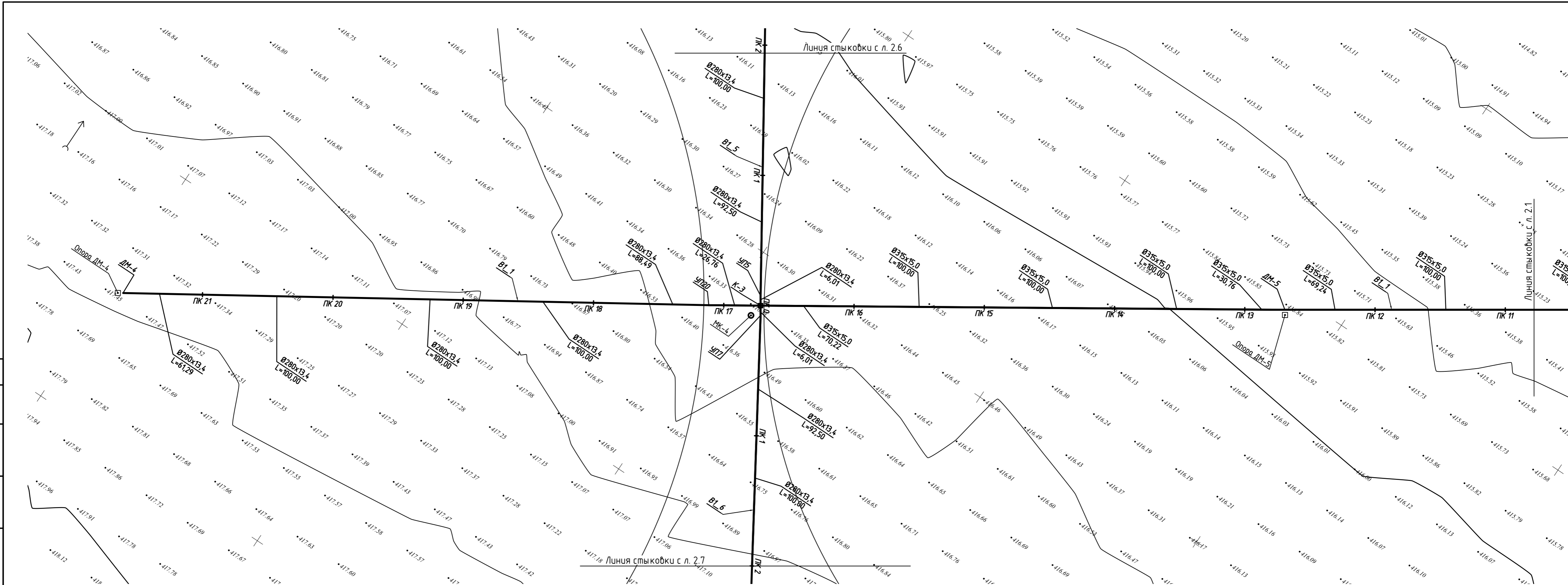
Схема блокировки листов



Согласовано	
Взам. инв. №	
Подп. и дата	
Инв. № подл.	

02/26-НВ							
"Строительство инженерной инфраструктуры для массива орошения по адресу: Абайская область, Жарминский район, Калдтауский сельский округ"							
Изм	Колуч	Лист	№ док	Подпись	Дата		
Сети орошения					Стадия	Лист	Листов
План сети В1					РП	2.1	7
ГИП	Кузин			<i>Кузин</i>	03.26	ТОО «MERCHANT COMPANY»	
Проверил	Герасько			<i>Герасько</i>	03.26		
Разраб.	Герасько			<i>Герасько</i>	03.26		

Согласовано
 Взам. инв. №
 Подп. и дата
 Инв. № подл.



02/26-НВ							
"Строительство инженерной инфраструктуры для массива орошения по адресу: Абайская область, Жарминский район, Калдтауский сельский округ"							
Изм	Колуч	Лист	№ док	Подпись	Дата		
Сети орошения					Стадия	Лист	Листов
План сети В1					РП	2.2	
ГИП	Кузин			<i>Кузин</i>	03.26	ОО «MERCHANT COMPANY»	
Проверил	Герасько			<i>Герасько</i>	03.26		
Разраб.	Герасько			<i>Герасько</i>	03.26		

Инв. № подл.	Подп. и дата	Взам. инв. №	Согласовано

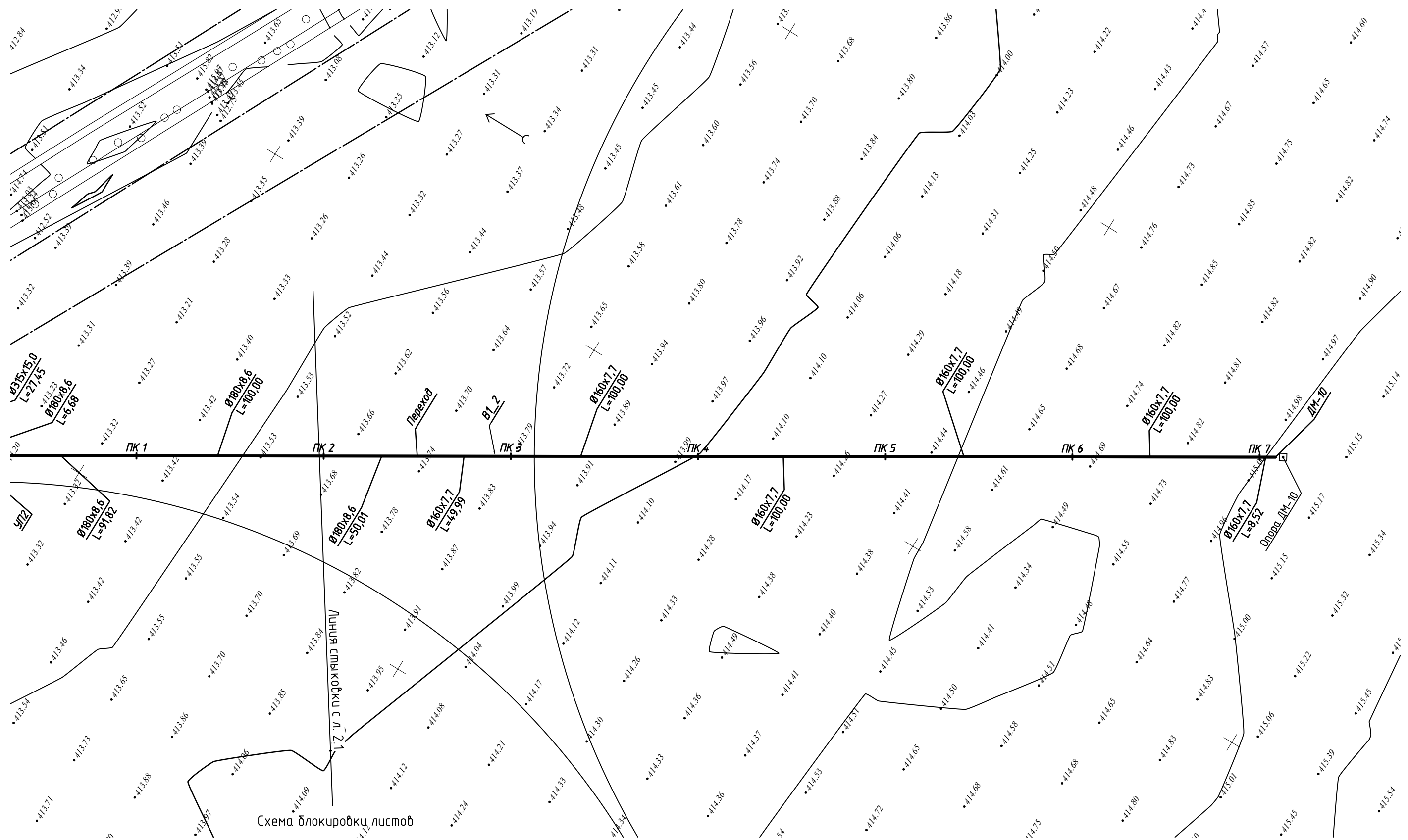
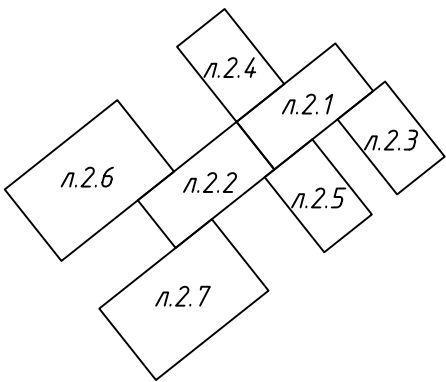


Схема блокировки листов



						02/26-НВ			
						"Строительство инженерной инфраструктуры для массива орошения по адресу: Абайская область, Жарминский район, Калбатауский сельский округ"			
Изм	Колуч	Лист	№ док	Подпись	Дата	Сети орошения	Стадия	Лист	Листов
							РП	2.3	
ГИП	Кузин			<i>Кузин</i>	03.26	План сети В1	ООО «MERCHANT COMPANY»		
Проверил	Герасько			<i>Герасько</i>	03.26				
Разраб.	Герасько			<i>Герасько</i>	03.26				
						Формат А3			

Инв. № подл.	Подп. и дата	Взам. инв. №	Согласовано

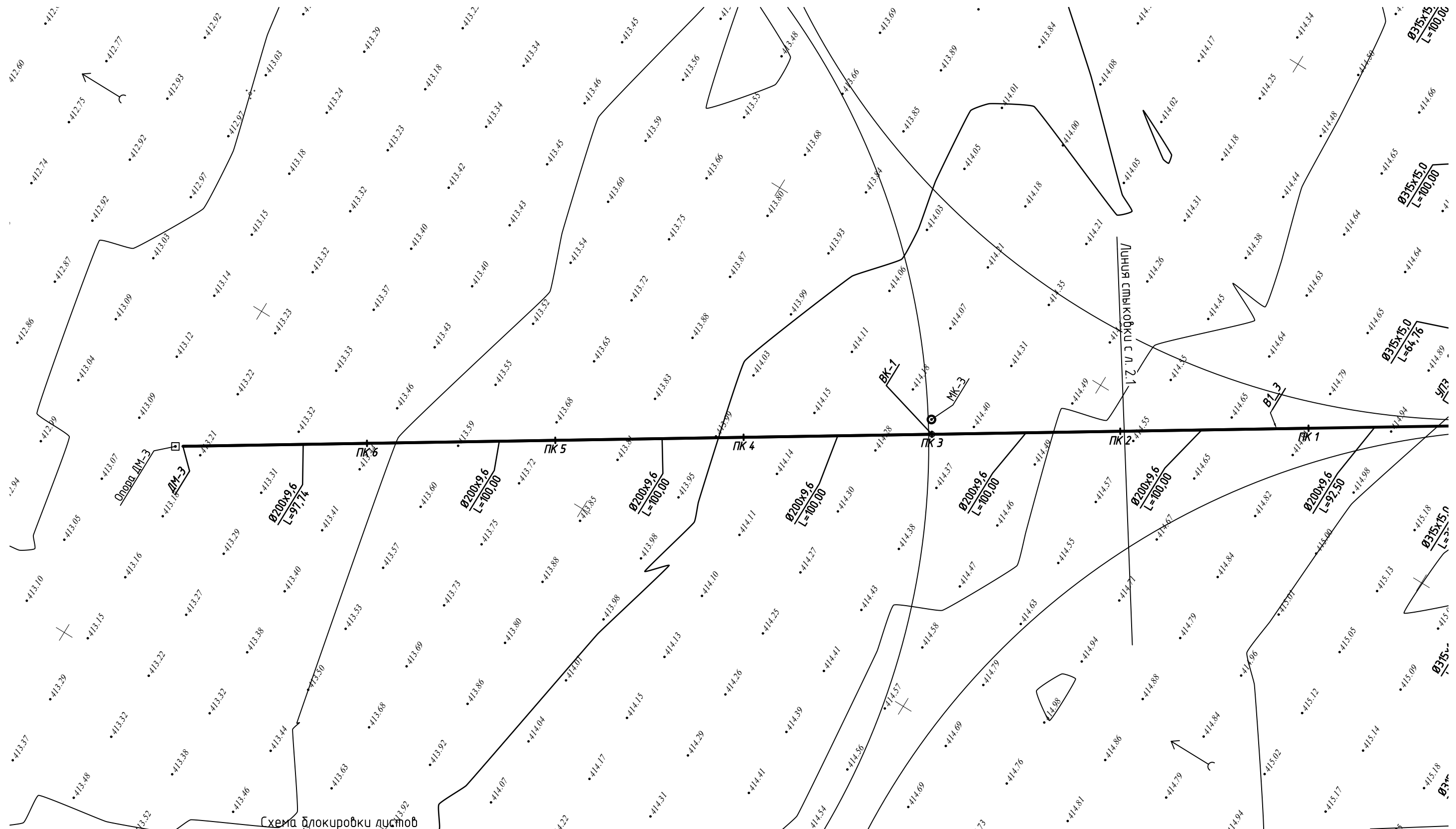
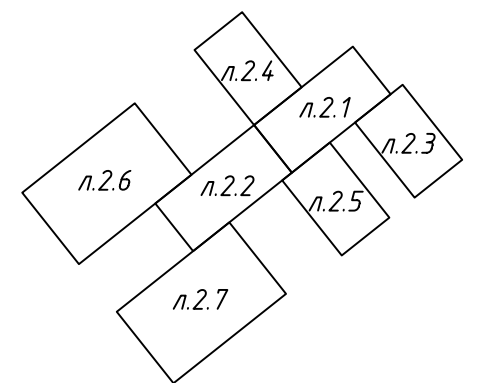


Схема блокировки листов



						02/26-НВ			
						"Строительство инженерной инфраструктуры для массива орошения по адресу: Абайская область, Жарминский район, Калбатауский сельский округ"			
Изм	Колуч	Лист	№ док	Подпись	Дата	Сети орошения	Стадия	Лист	Листов
							РП	2.4	
ГИП	Кузин			<i>Кузин</i>	03.26	План сети В1	ТОО «MERCHANT COMPANY»		
Проверил	Герасько			<i>Герасько</i>	03.26				
Разраб.	Герасько			<i>Герасько</i>	03.26				

Инв. № подл.	Подп. и дата	Взам. инв. №	Согласовано

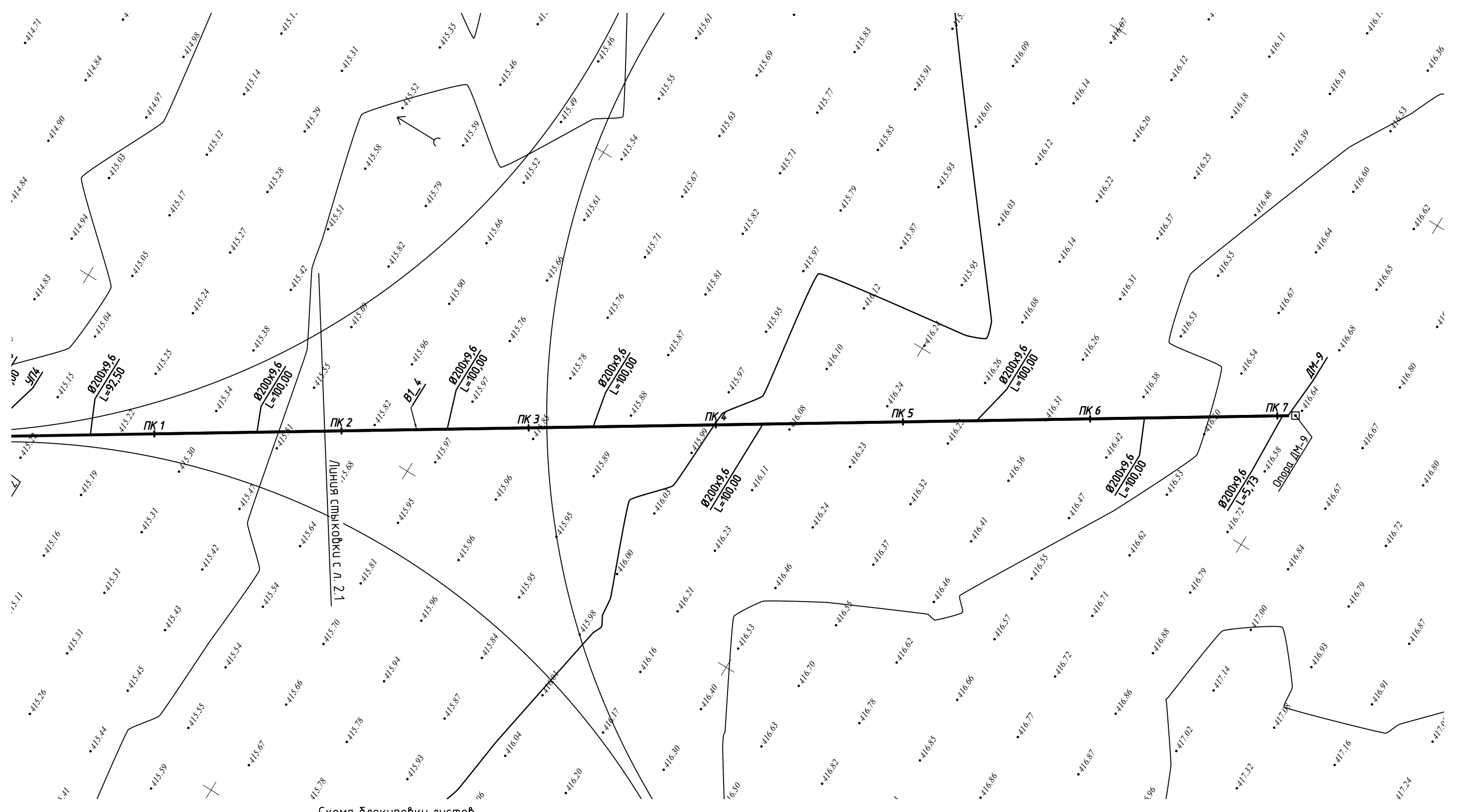
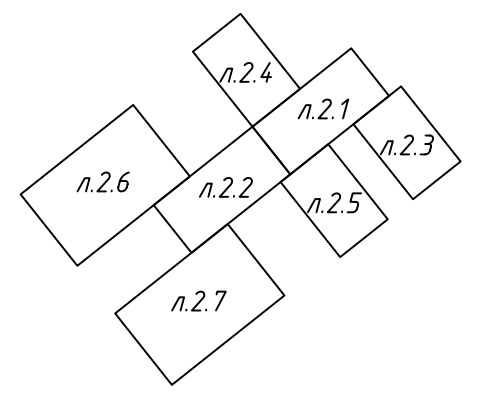


Схема блокировки листов



						02/26-НВ			
						"Строительство инженерной инфраструктуры для массива орошения по адресу: Абайская область, Жарминский район, Калбатауский сельский округ"			
Изм	Колуч	Лист	№ док	Подпись	Дата	Сети орошения	Стадия	Лист	Листов
							РП	2.5	
ГИП	Кузин			<i>Кузин</i>	03.26	План сети В1	ТОО «MERCHANT COMPANY»		
Проверил	Герасько			<i>Герасько</i>	03.26				
Разраб.	Герасько			<i>Герасько</i>	03.26				

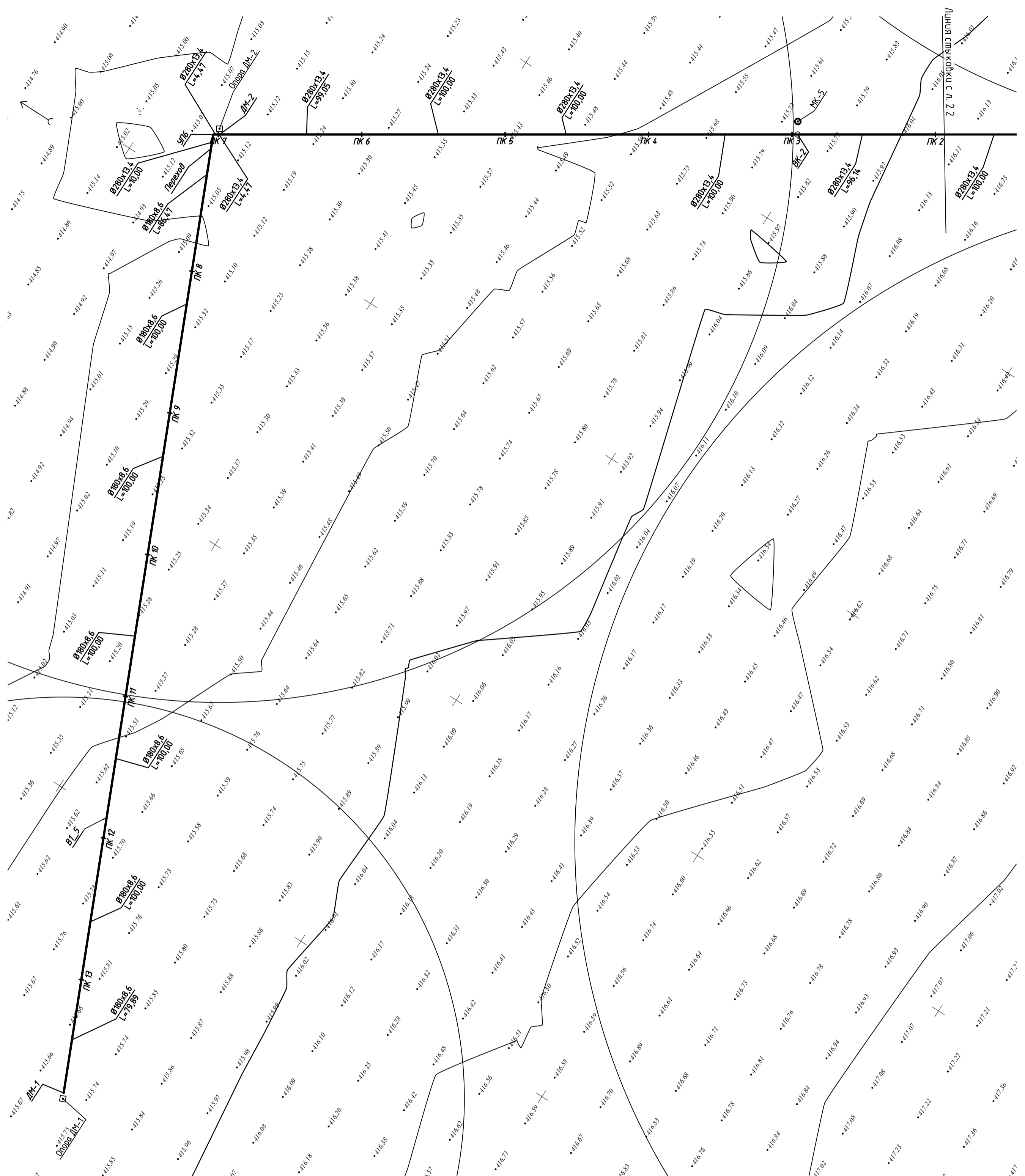
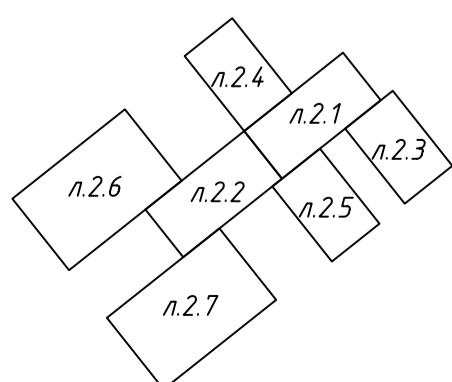
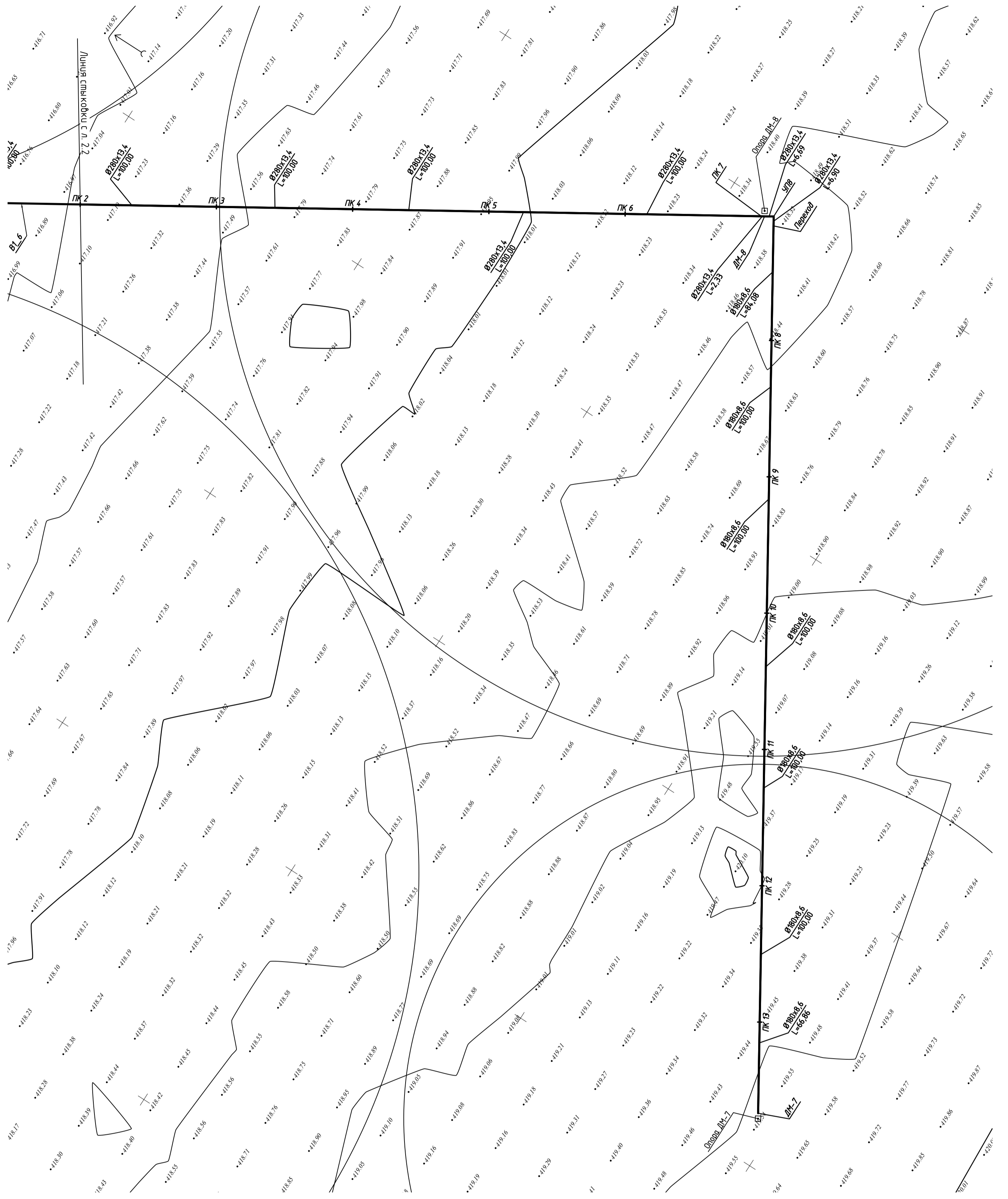


Схема блокировки листов



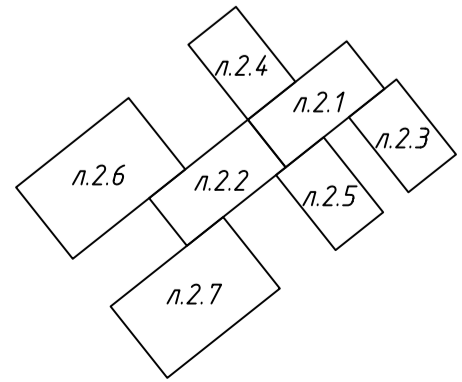
И-в. № подл.	Подп. и дата	Взам. инв. №

					02/26-НВ			
					"Строительство инженерной инфраструктуры для массива орошения по адресу: Абайская область, Жарминский район, Калбатауский сельский округ"			
Изм	Колуч	Лист	№ док	Подпись	Дата	Сети орошения	Лист	Листов
							РП	2.6
ГИП	Кузин			<i>Кузин</i>	03.26	План сети В1	ТОО «MERCHANT COMPANY»	
Проверил	Герасько			<i>Герасько</i>	03.26			
Разраб.	Герасько			<i>Герасько</i>	03.26			

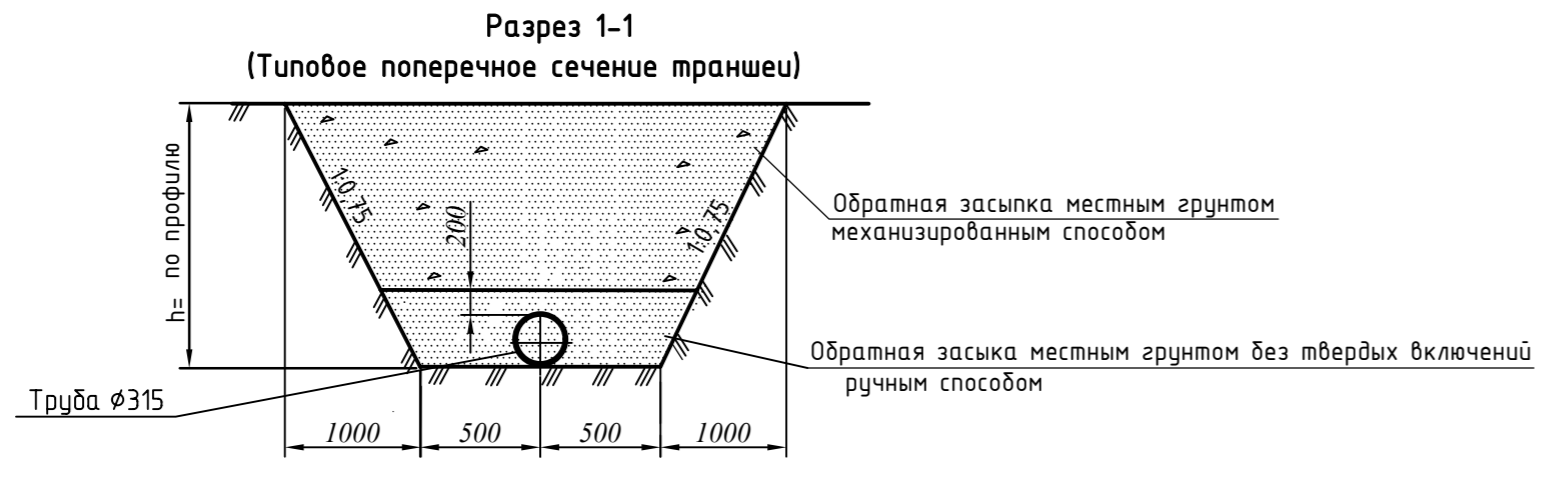
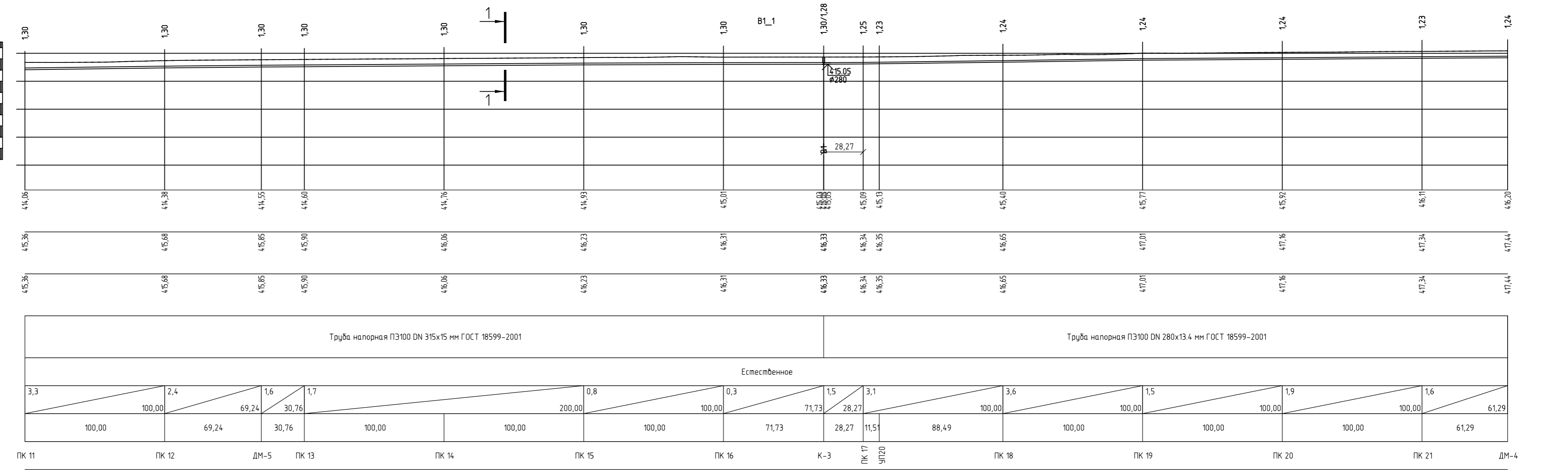
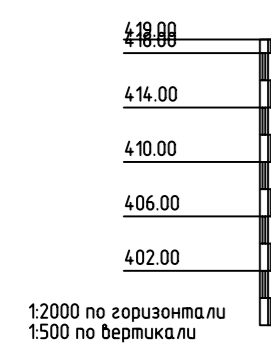
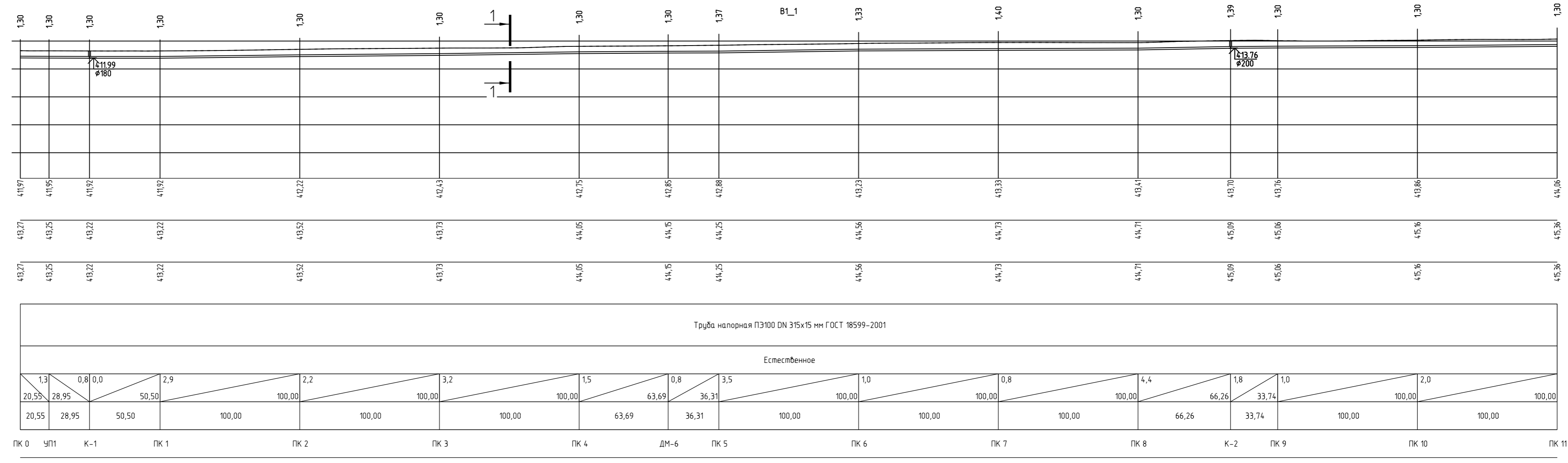
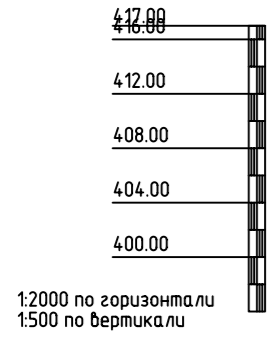


И-№, № подл. Подп. и дата Взам. инв. №

Схема блокировки листов



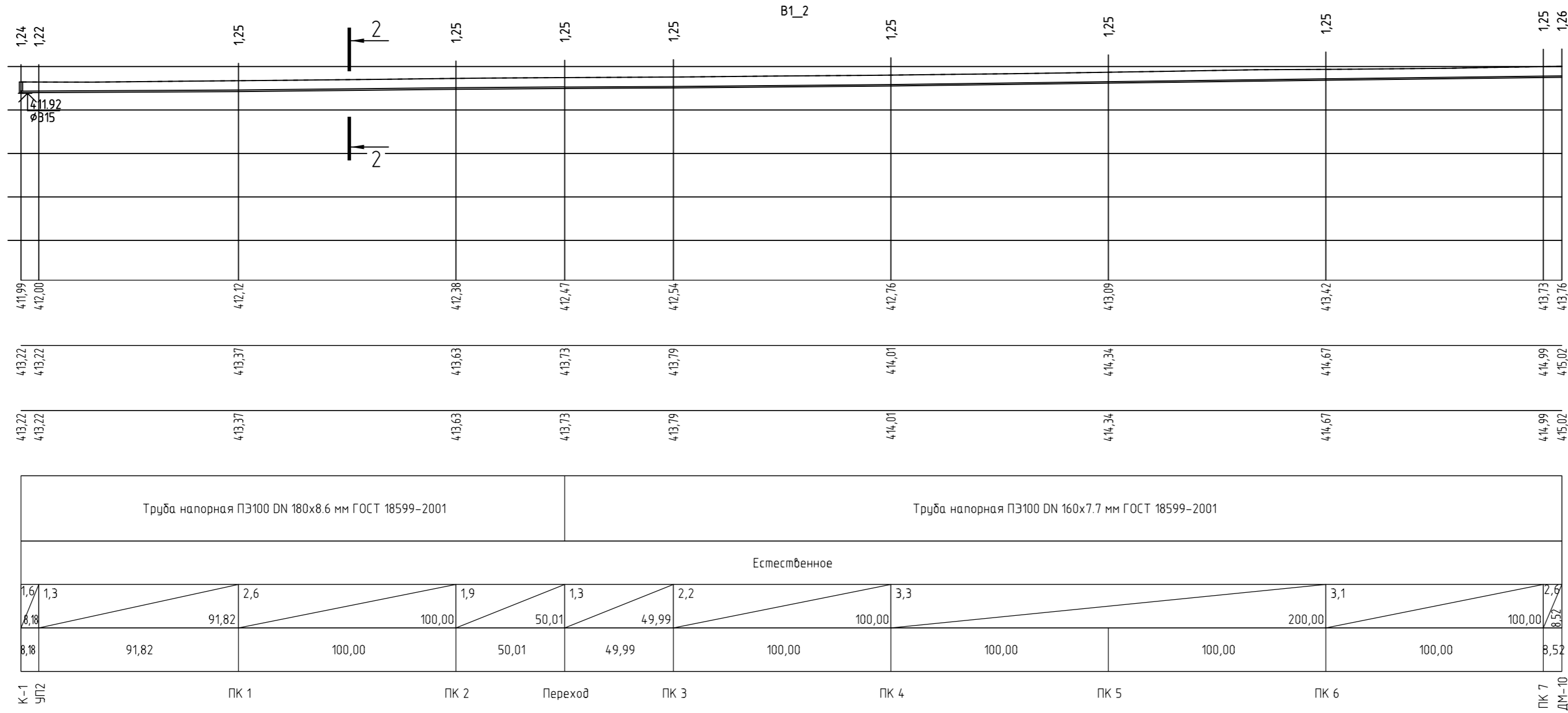
					02/26-НВ				
					"Строительство инженерной инфраструктуры для массива орошения по адресу: Абайская область, Жарминский район, Калбатауский сельский округ"				
Изм	Колуч	Лист	№ док	Подпись	Дата	Сети орошения	Стадия	Лист	Листов
							РП	2.7	
ГИП	Кузин			<i>Кузин</i>	03.26	План сети В1	ТОО «MERCHANT COMPANY»		
Проверил	Герасько			<i>Герасько</i>	03.26				
Разраб.	Герасько			<i>Герасько</i>	03.26				



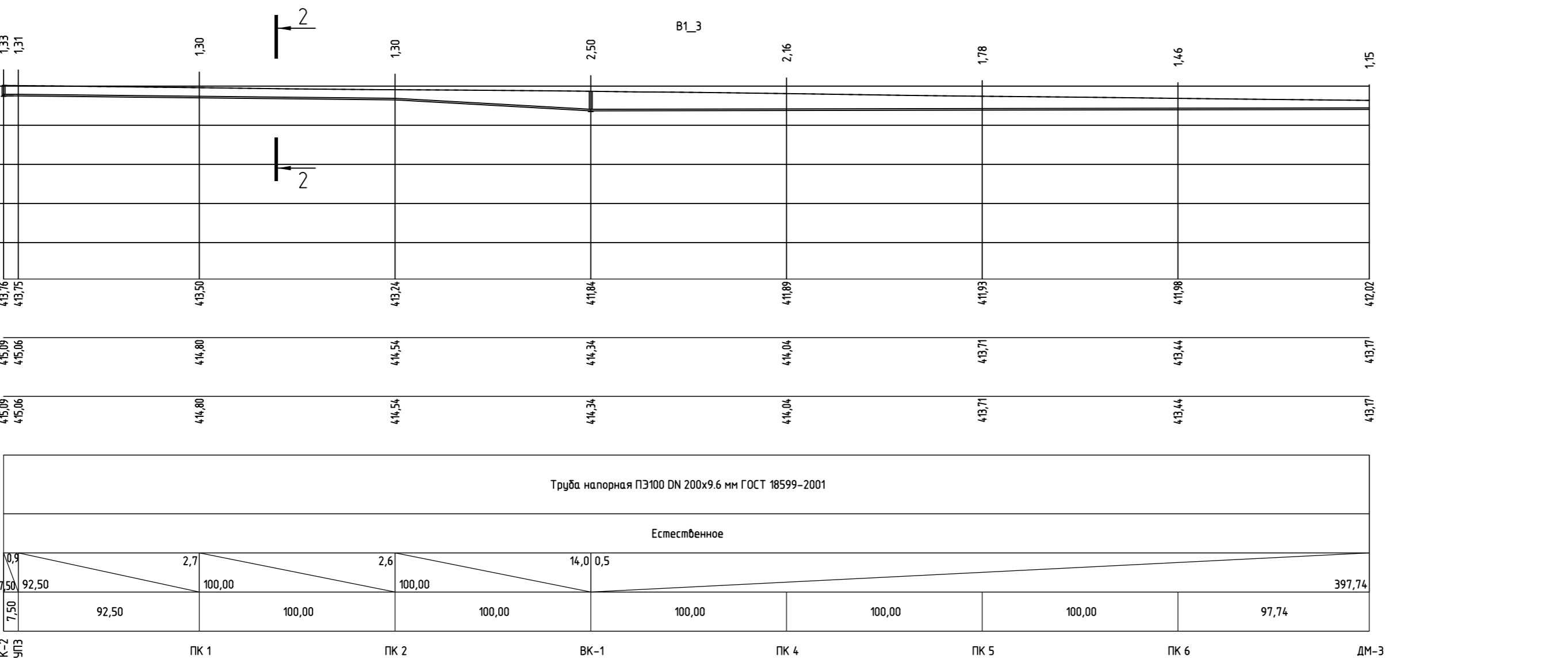
02/26-НВ					
"Строительство инженерной инфраструктуры для массива орошения по адресу: Абайская область, Жарминский район, Калбатауский сельский округ"					
Изм	Колуч	Лист	№ док	Подпись	Дата
Сети орошения				РП	Лист 3.1
Профиль сети В1				Листов 5	
ГИП	Кузин	Проверил	Гераьско	Разраб.	Гераьско
	Кузин		Гераьско		Гераьско
					03.26
					03.26
					03.26
				ООО «MERCHANT COMPANY»	

Инв. № подл. _____
 Взам. инв. № _____
 Подл. и дата _____
 Согласовано _____

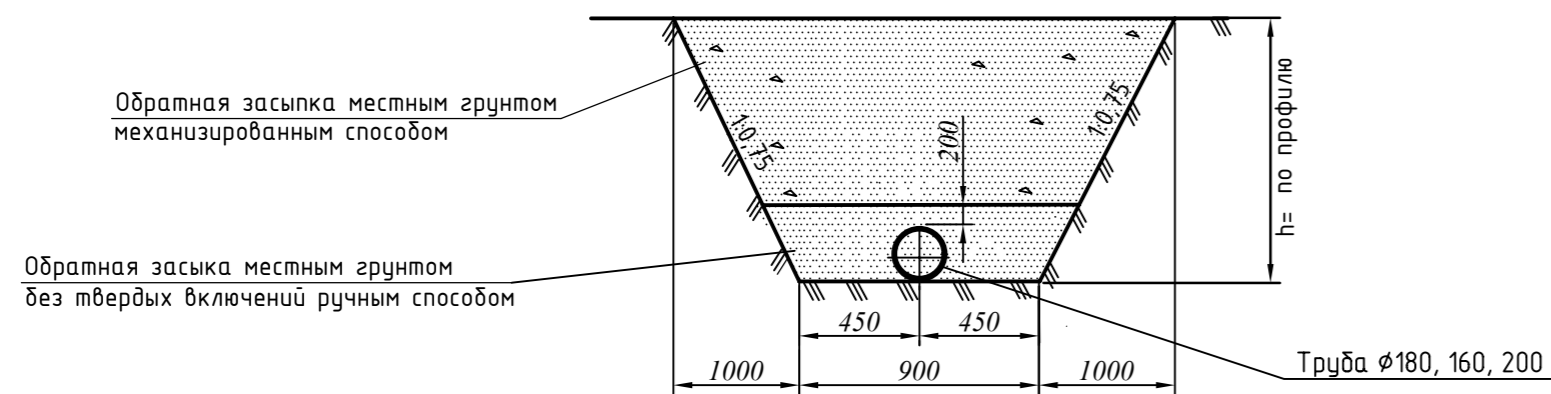
1:2000 по горизонтали
1:500 по вертикали



1:2000 по горизонтали
1:500 по вертикали



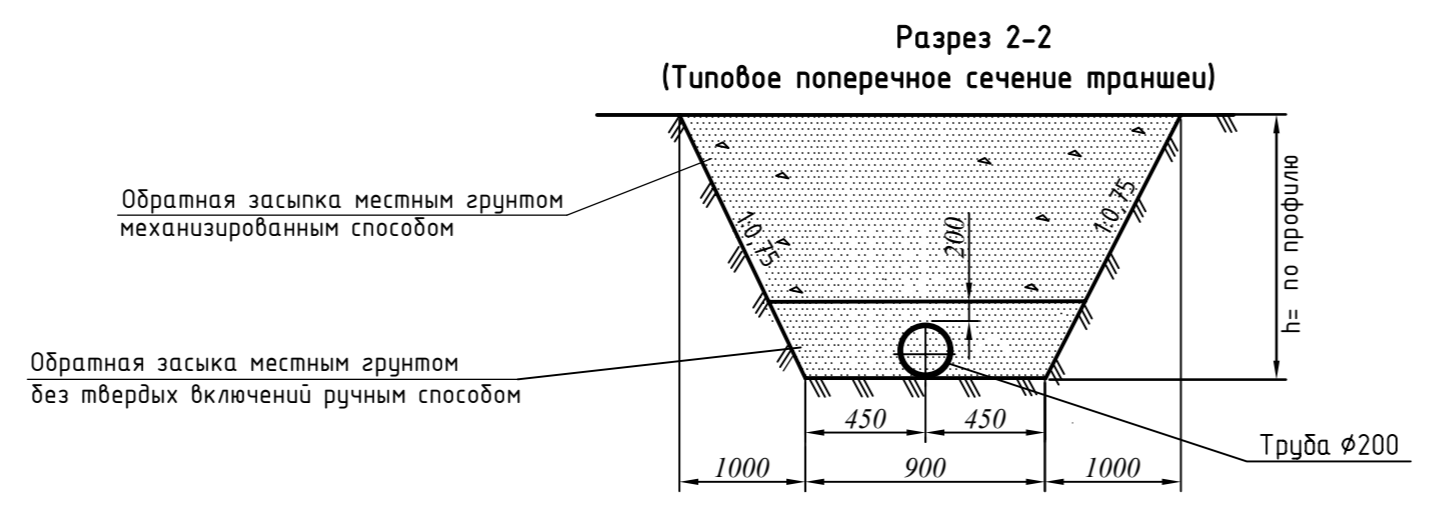
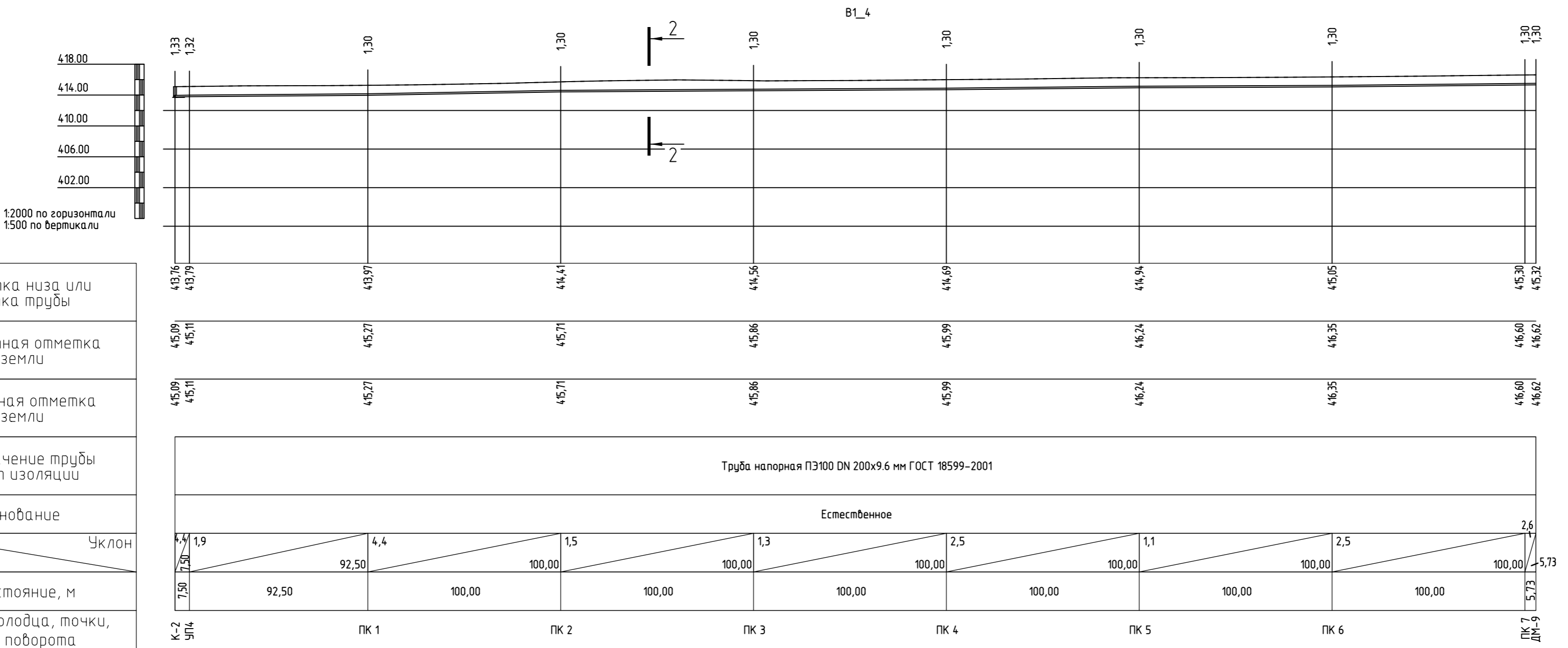
Разрез 2-2
(Типовое поперечное сечение траншеи)



02/26-НВ				
"Строительство инженерной инфраструктуры для массива орошения по адресу: Абайская область, Жарминский район, Калбатауский сельский округ"				
Изм	Колуч	Лист	№ док	Подпись
Сети орошения				РП
Профиль сети В1				Лист 3.2
ГИП	Кузин	03.26	03.26	03.26
Проверил	Герасько	03.26	03.26	03.26
Разраб.	Герасько	03.26	03.26	03.26
ООО «MERCHANT COMPANY»				Листов

Инв. № подл. Подп. и дата Взам. инв. № Согласовано

Отметка низа или лотка трубы	413,76 413,79	413,97	414,41	414,56	414,69	414,94	415,05	415,30 415,32
Проектная отметка земли	415,09 415,11	415,27	415,71	415,86	415,99	416,24	416,35	416,60 416,62
Натурная отметка земли	415,09 415,11	415,27	415,71	415,86	415,99	416,24	416,35	416,60 416,62
Обозначение трубы и тип изоляции	Труба напорная ПЭ100 DN 200x9.6 мм ГОСТ 18599-2001							
Основание	Естественное							
Длина	7,50	92,50	100,00	100,00	100,00	100,00	100,00	100,00
Уклон	4,4	1,9	4,4	1,5	1,3	2,5	1,1	2,5
Расстояние, м	7,50	92,50	100,00	100,00	100,00	100,00	100,00	100,00
Номер колодца, точки, угла поворота	К-2 УП4	ПК 1	ПК 2	ПК 3	ПК 4	ПК 5	ПК 6	ПК 7 ДМ-9



						02/26-НВ			
						"Строительство инженерной инфраструктуры для массива орошения по адресу: Абайская область, Жарминский район, Калбатауский сельский округ"			
Изм	Колуч	Лист	№ док	Подпись	Дата	Сети орошения	Стадия	Лист	Листов
							РП	3.3	
ГИП	Кузин			<i>Кузин</i>	03.26	Профиль сети В1	ООО «MERCHANT COMPANY»		
Проверил	Герасько			<i>Герасько</i>	03.26				
Разраб.	Герасько			<i>Герасько</i>	03.26				

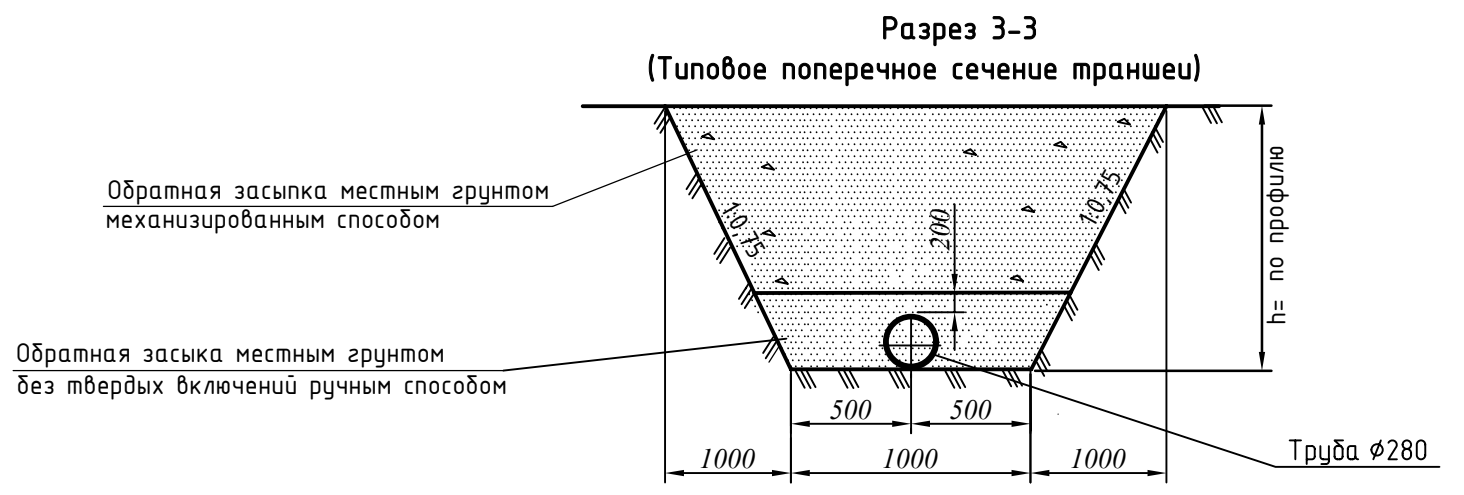
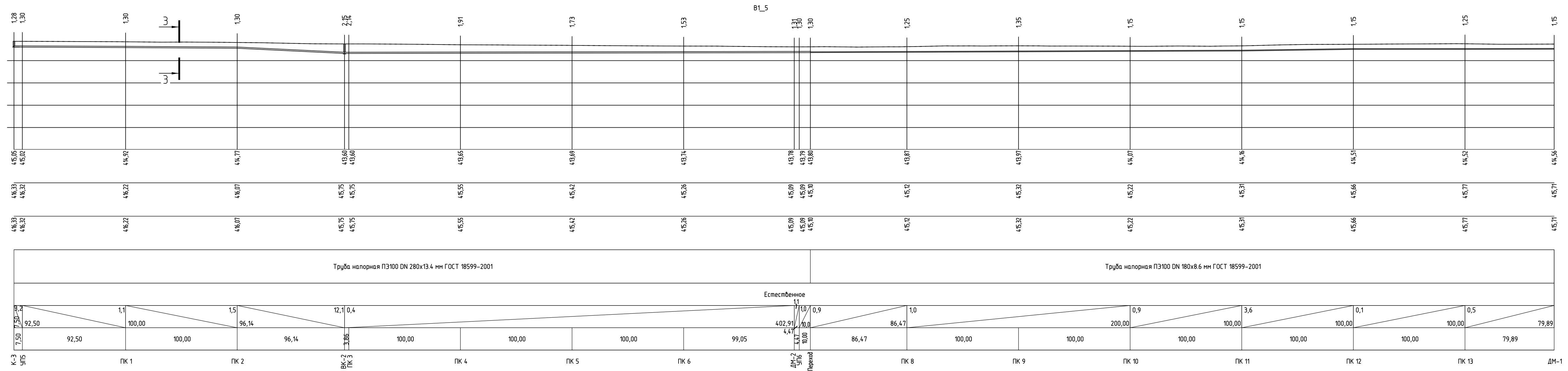
Согласовано

Взам. инв. №

Подп. и дата

Инв. № подл.

Отметка низа или лотка трубы	418.00 414.00 410.00 406.00 402.00
Проектная отметка земли	418.00 414.00 410.00 406.00 402.00
Натурная отметка земли	418.00 414.00 410.00 406.00 402.00
Обозначение трубы и тип изоляции	
Основание	
Уклон	
Длина	
Расстояние, м	
Номер колодца, точки, угла поворота	



02/26-НВ						
"Строительство инженерной инфраструктуры для массива орошения по адресу: Абайская область, Жарминский район, Калдатауский сельский округ"						
Изм	Колуч	Лист	№ док	Подпись	Дата	
Сети орошения				Стадия	Лист	Листов
				РП	3.4	
ГИП	Кузин	Кузин	03.26			
Проверил	Герасько	Герасько	03.26			
Разраб.	Герасько	Герасько	03.26			
Профиль сети В1				ТОО «MERCHANT COMPANY»		

Согласовано

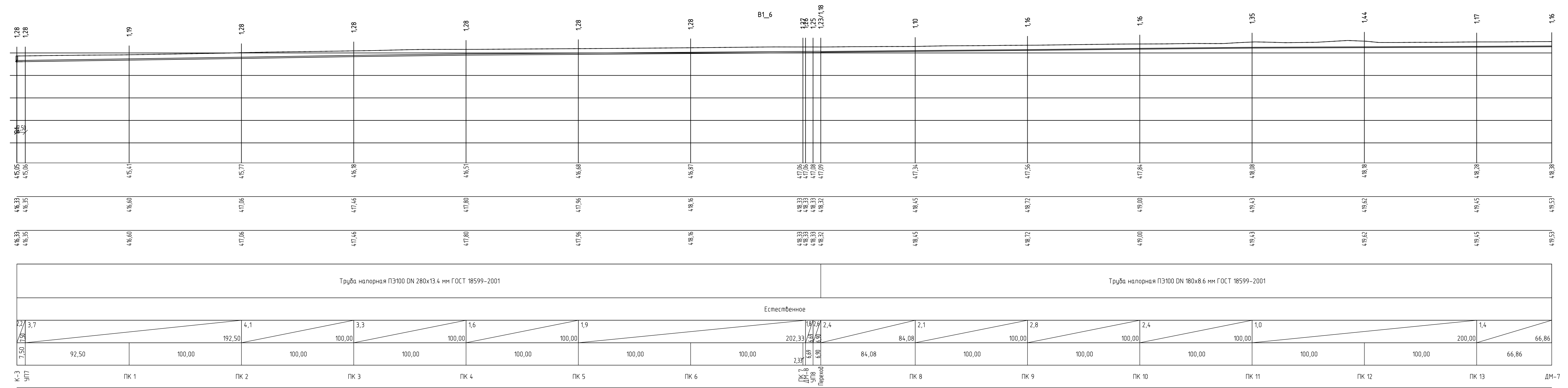
Взам. инв. №

Подп. и дата

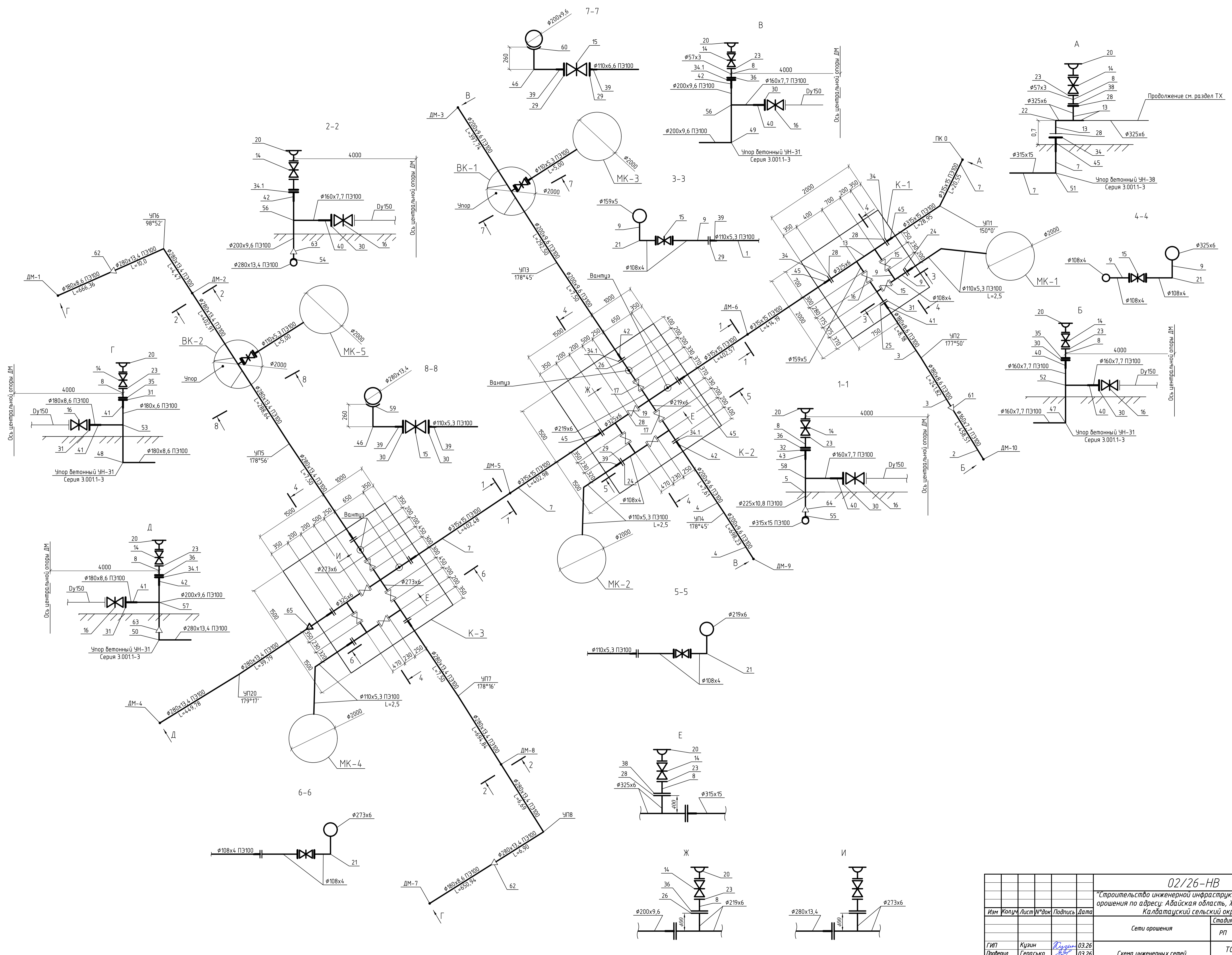
Инв. № подл.

Отметка низа или лотка трубы	415,05 415,06	415,41	415,77	416,18	416,51	416,68	416,87	417,06 417,06 417,08 417,09	417,34	417,56	417,84	418,08	418,18	418,28	418,38
Проектная отметка земли	416,33 416,35	416,60	417,06	417,46	417,80	417,96	418,16	418,33 418,33 418,33 418,32	418,45	418,72	419,00	419,43	419,62	419,45	419,53
Натурная отметка земли	416,33 416,35	416,60	417,06	417,46	417,80	417,96	418,16	418,33 418,33 418,33 418,32	418,45	418,72	419,00	419,43	419,62	419,45	419,53
Обозначение трубы и тип изоляции	Труба напорная ПЭ100 DN 280x13.4 мм ГОСТ 18599-2001							Труба напорная ПЭ100 DN 180x8.6 мм ГОСТ 18599-2001							
Основание	Естественное														
Длина	7,50	92,50	192,50	100,00	100,00	100,00	100,00	202,33	84,08	100,00	100,00	100,00	100,00	200,00	66,86
Уклон	2,7	3,7	4,1	3,3	1,6	1,9		1,8	2,1	2,8	2,4	1,0		1,4	
Расстояние, м	7,50	92,50	192,50	100,00	100,00	100,00	100,00	202,33	84,08	100,00	100,00	100,00	100,00	200,00	66,86
Номер колодца, точки, угла поворота	К-3 УП7	ПК 1	ПК 2	ПК 3	ПК 4	ПК 5	ПК 6	ПК 6 УП8 Перевод	ПК 8	ПК 9	ПК 10	ПК 11	ПК 12	ПК 13	ДМ-7

1:2000 по горизонтали
1:500 по вертикали



02/26-НВ					
"Строительство инженерной инфраструктуры для массива орошения по адресу: Абайская область, Жарминский район, Калдатауский сельский округ"					
Изм	Колуч	Лист	№ док	Подпись	Дата
Сети орошения					
		Стадия	Лист	Листов	
		РП	3.5		
ГИП	Кузин	Кузин	03.26	Профиль сети В1	
Проверил	Герасько	Герасько	03.26		
Разраб.	Герасько	Герасько	03.26		
ООО «MERCHANT COMPANY»					

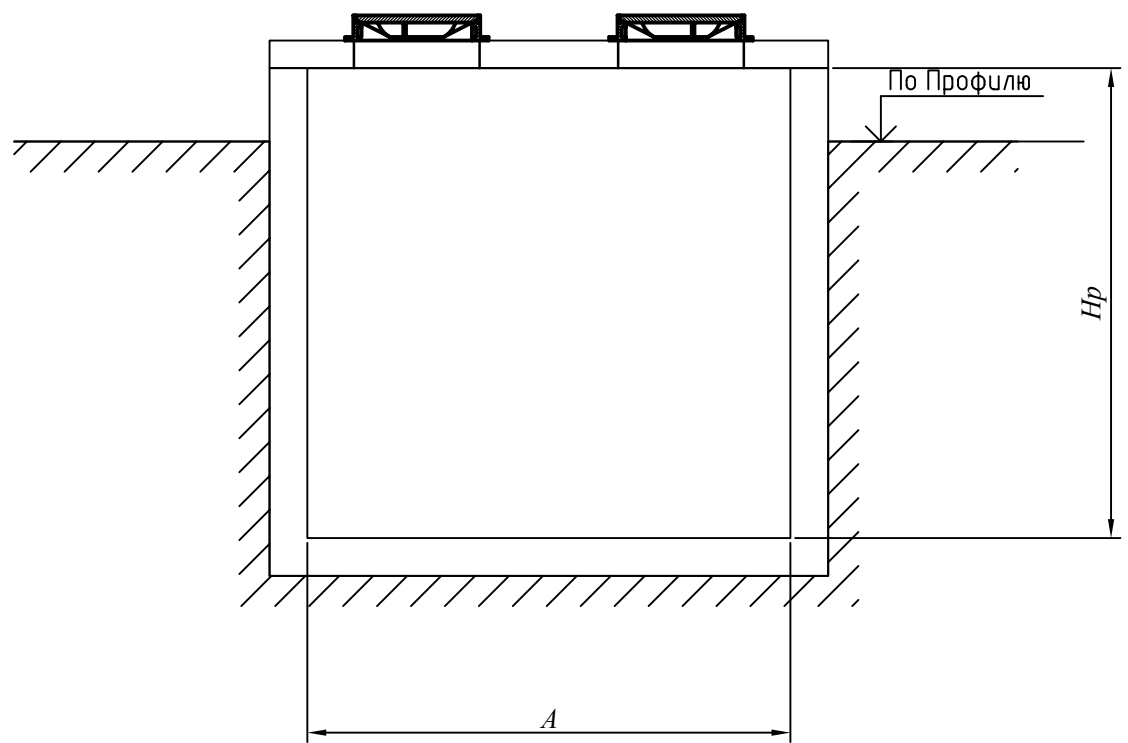


Инв. № подл. Подп. и дата. Взам. инв. №.

				02/26-НВ		
"Строительство инженерной инфраструктуры для массива орошения по адресу: Абайская область, Жарминский район, Калбатауский сельский округ"						
Сети орошения				Стадия	Лист	Листов
				РП	4	
ГИП	Кузин	Рудин	03.26	Схема инженерных сетей		
Проверил	Герасько	Герасько	03.26			
Разработчик	Герасько	Герасько	03.26			
				ООО «MERCHANT COMPANY»		
				Формат А1		

Прибязочная таблица прямоугольных водопроводных колодцев

1	2	Диаметр трубопроводов, мм		5	Размеры колодцев, мм		8	9	10	Расход материалов																												39	40						
		Ду	dy		А	Б				11	12	Днище										Плита перекрытия										Горловина													
												ТПР901-09-11.84 Альбом IV																												35	36	Люк			
												П1	П2	П4	П5	П7	П10	Б4	П19	П20	П21	П25	П29	П30	П32	П31	П33	П28	К06	КС 10.3	КС 10.6	КС 7.9	КС 7.3	Кладка, ряды Кирпичная	Туп	Кол-во									
К-1	В1	300	150	У23	2000	2000	с.р. раздел КЖ	2400	-	-	см. раздел КЖ										-	-	-	-	-	-	-	-	-	-	-	-	-	-	-	0,02	л	2	с.м. АС	да					
К-2	В1	300	200	У23	3000	2500	с.р. раздел КЖ	2400	-	-	см. раздел КЖ										-	-	-	-	-	-	-	-	-	-	-	-	-	-	-	0,02	л	2	с.м. АС	да					
К-3	В1	300	250	У23	3000	2500	с.р. раздел КЖ	2400	-	-	см. раздел КЖ										-	-	-	-	-	-	-	-	-	-	-	-	-	-	0,02	л	2	с.м. АС	да						



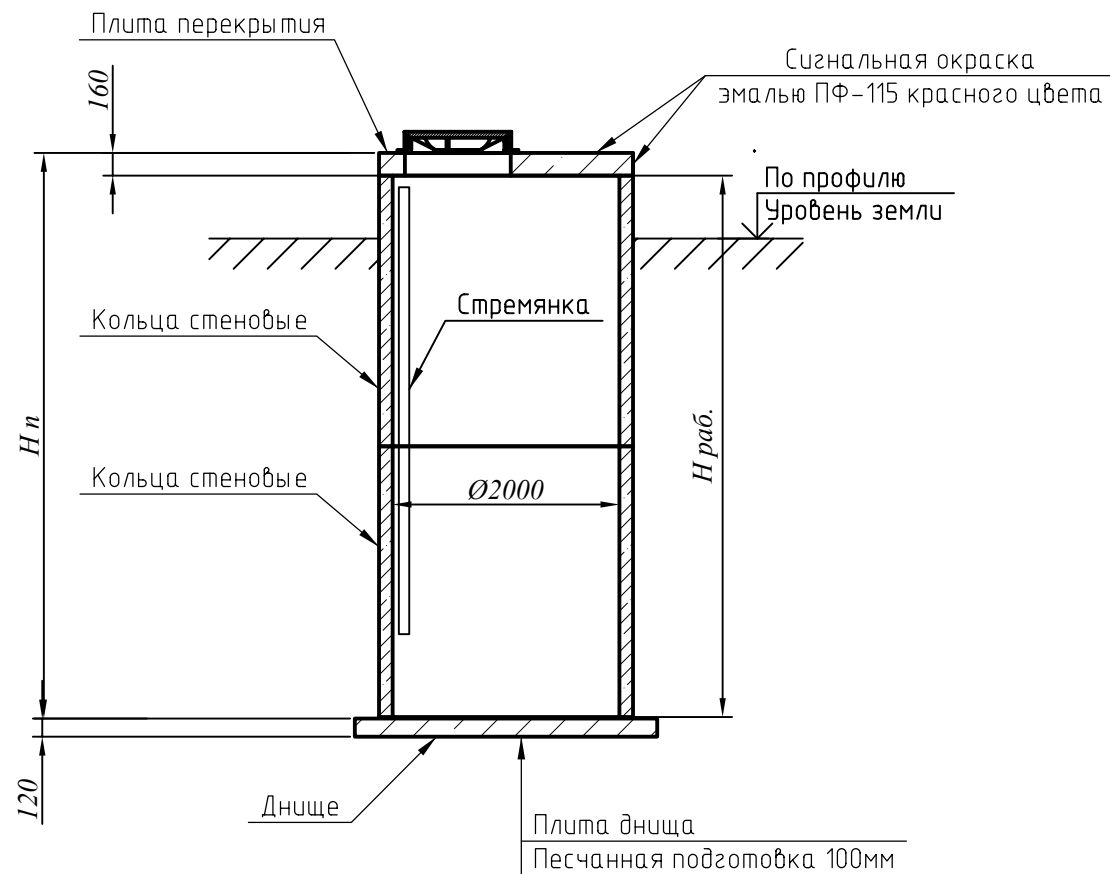
Инв. № подл. Подп. и дата. Взам. инв. №. Согласовано.

						02/26-НВ		
						"Строительство инженерной инфраструктуры для массива орошения по адресу: Абайская область, Жарминский район, Калбатауский сельский округ"		
Изм	Колуч	Лист	№ док	Подпись	Дата			
						Сети орошения		
						Стадия	Лист	Листов
						РП	5.1	
ГИП	Кузин			<i>Кузин</i>	03.26	Прибязочная таблица колодцев (прямоугольные)		
Проверил	Герасько			<i>Герасько</i>	03.26			
Разраб.	Герасько			<i>Герасько</i>	03.26			
						ТОО «MERCHANT COMPANY»		

Привязочная таблица круглых водопроводных колодцев

Номер колодца по плану	Марка колодца по условиям грунта	Диаметры трубопроводов, мм		№ схемы узла	Диаметр колодца Дк, мм	Полная глубина колодца Нп, мм	Высота рабочей части Нр, мм	№ строительно-монтажной схемы	Высота горловины с перекрытием Нг, мм	Объем бетона на угоры, м³	Расход материалов																																		
		Dy	dy								Днище		Рабочая часть										Плита перекрытия								Горловина		Кирпичная кладка, ряды	Тип люка	Стремянка	Гидроизоляция									
											Сборные железобетонные элементы серия 3.900.1-14 выпуск 1																																		
											ПН10	ПН15	ПН20	КС15.3	КС15.6	КС15.9	КС15.18а	КС15.9б	КС20.6	КС20.9	КС20.18б	КС20.9б	КС20.9а	КС15.9а	КС20.3	ПП10-2	ПП13-1	ПП13-2	1ПП15-1	1ПП15-2	1ПП20-1	1ПП20-2					2ПП20-1	2ПП20-2	КС7.9	КС10.9	КО6	ПД10			
1	2	3	4	5	6	7	8	9	10	11	12	13	14	15	16	17	18	19	20	21	22	23	24	25	26	27	28	29	30	31	32	33	34	35	36	37	38	39	40	41	42	43			
ВК-1	В1	500	-	У-2	2000	3460	3300	-	-	0,11	-	-	1	-	-	-	-	-	1	2	-	-	1	-	-	-	-	-	-	-	-	-	1	-	-	-	-	-	-	-	-	-	Л	С-7	да
ВК-2	В1	500	-	У-2	2000	3160	3000	-	-	0,24	-	-	1	-	-	-	-	-	-	2	-	-	1	-	1	-	-	-	-	-	-	-	1	-	-	-	-	-	-	-	-	-	Л	С-7	да
МК-1	В1	-	-	-	2000	3760	3600	-	-	-	-	-	1	-	-	-	-	-	-	4	-	-	-	-	-	-	-	-	-	-	-	1	-	-	-	-	-	-	-	-	-	Л	С-7	да	
МК-2	В1	-	-	-	2000	3760	3600	-	-	-	-	-	1	-	-	-	-	-	-	4	-	-	-	-	-	-	-	-	-	-	-	1	-	-	-	-	-	-	-	-	-	Л	С-7	да	
МК-3	В1	-	-	-	2000	4660	4500	-	-	-	-	-	1	-	-	-	-	-	-	5	-	-	-	-	-	-	-	-	-	-	-	1	-	-	-	-	-	-	-	-	-	Л	С-8	да	
МК-4	В1	-	-	-	2000	3760	3600	-	-	-	-	-	1	-	-	-	-	-	-	4	-	-	-	-	-	-	-	-	-	-	-	1	-	-	-	-	-	-	-	-	-	Л	С-7	да	
МК-5	В1	-	-	-	2000	4660	4500	-	-	-	-	-	1	-	-	-	-	-	-	5	-	-	-	-	-	-	-	-	-	-	-	1	-	-	-	-	-	-	-	-	-	Л	С-8	да	

Согласовано
Взам. инв. №
Подп. и дата
Инв. № подл.



						02/26-НВ		
						"Строительство инженерной инфраструктуры для массива орошения по адресу: Абайская область, Жарминский район, Калбатауский сельский округ"		
Изм	Колуч	Лист	№ док	Подпись	Дата			
						Сети орошения		
						Стадия	Лист	Листов
						РП	5.2	
ГИП	Кузин			<i>Кузин</i>	03.26	Привязочная таблица колодцев (круглые)		
Проверил	Герасько			<i>Герасько</i>	03.26			
Разраб.	Герасько			<i>Герасько</i>	03.26			
						ОО «MERCHANT COMPANY»		

Спецификация оборудования, изделий и материалов

Позиция	Наименование и техническая характеристика	Тип, марка, обозначение документа, опросного листа	Код продукции	Поставщик	Ед. измерения	Кол.	Масса 1ед., кг	Примечания
	Оборудование							
	Дождевальная система кругового действия, радиус орошаемого поля 260м. Расход воды 71м ³ /час, требуемое давление на входе не более 2,5бар				компл.	1		
	Дождевальная система кругового действия, радиус орошаемого поля 280м. Расход воды 82м ³ /час, требуемое давление на входе не более 2,5бар				компл.	1		
	Дождевальная система кругового действия, радиус орошаемого поля 400м. Расход воды 167м ³ /час, требуемое давление на входе не более 2,5бар				компл.	7		
	Дождевальная система кругового действия, радиус орошаемого поля 450м. Расход воды 212м ³ /час, требуемое давление на входе не более 2,5бар				компл.	1		
	Сеть В1							
	Трубы полиэтиленовые SDR21							
1	Труба полиэтиленовая для водоснабжения PE 100 SDR21 ГОСТ 18599-2001 размерами 110х5,3 мм		241-201-0812-0002		п.м	25	1.77	
2	Труба полиэтиленовая для водоснабжения PE 100 SDR21 ГОСТ 18599-2001 размерами 160х7,7 мм		241-201-0815-0002		п.м	464.51	3.71	
3	Труба полиэтиленовая для водоснабжения PE 100 SDR21 ГОСТ 18599-2001 размерами 180х8,6 мм		241-201-0815-0002		п.м	1575.3	4.66	
4	Труба полиэтиленовая для водоснабжения PE 100 SDR21 ГОСТ 18599-2001 размерами 200х9,6 мм		241-201-0817-0002		п.м	1413.58	5.77	
5	Труба полиэтиленовая для водоснабжения PE 100 SDR21 ГОСТ 18599-2001 размерами 225х10,8 мм		241-201-0818-0002		п.м	4	7.29	
6	Труба полиэтиленовая для водоснабжения PE 100 SDR21 ГОСТ 18599-2001 размерами 280х13,4 мм		241-201-0820-0002		п.м	1922.02	11.3	
7	Труба полиэтиленовая для водоснабжения PE 100 SDR21 ГОСТ 18599-2001 размерами 315х15 мм		241-201-0821-0002		п.м	1671.72	14.2	
	Трубы стальная электросварная прямошовная							
8	Труба стальная электросварная прямошовная 57х3 ГОСТ 10705-80	ГОСТ 10704-91	241-102-0137		п.м	2		
9	Труба стальная электросварная прямошовная 108х4 ГОСТ 10705-80	ГОСТ 10704-91	241-102-0177		п.м	4.7		
10	Труба стальная электросварная прямошовная 159х5 ГОСТ 10705-80	ГОСТ 10704-91			п.м	0.7		
11	Труба стальная электросварная прямошовная 219х6 ГОСТ 10705-80	ГОСТ 10704-91	241-102-0229		п.м	1.9		
12	Труба стальная электросварная прямошовная 273х6 ГОСТ 10705-80	ГОСТ 10704-91	241-102-0234		п.м	1.7		
13	Труба стальная электросварная прямошовная 325х6 ГОСТ 10705-80	ГОСТ 10704-91			п.м	4.5		

Согласовано
Взам. инв. №
Подп. и дата
Инв. № подл.

						02/26-НВ.СО		
						"Строительство инженерной инфраструктуры для массива орошения по адресу: Абайская область, Жарминский район, Калбатауский сельский округ"		
Изм	Колуч	Лист	№ док	Подпись	Дата			
						Сети орошение		
						РП	1	
ГИП	Кузин			<i>Кузин</i>	03.26	Спецификация оборудования, изделий и материалов		ОО «MERCHANT COMPANY»
Проверил	Герасько			<i>Герасько</i>	03.26			
Разраб.	Герасько			<i>Герасько</i>	03.26			

Спецификация оборудования, изделий и материалов

Позиция	Наименование и техническая характеристика	Тип, марка, обозначение документа, опросного листа	Код продукции	Поставщик	Ед. измерения	Кол.	Масса 1ед., кг	Примечания
<i>Арматура</i>								
14	Задвижка фланцевая параллельная двухдисковая с выдвигным шпинделем, корпус из серого чугуна, с маховиком, для воды и пара, Т до +225°С, DN50 PN10	30ч6бр	242-101-0301		шт	14		
15	Задвижка фланцевая параллельная двухдисковая с выдвигным шпинделем, корпус из серого чугуна, с маховиком, для воды и пара, Т до +225°С, DN100 PN10	30ч6бр	242-101-0303		шт	6		
16	Задвижка фланцевая параллельная двухдисковая с выдвигным шпинделем, корпус из серого чугуна, с маховиком, для воды и пара, Т до +225°С, DN150 PN10	30ч6бр	242-101-0305		шт	10		
17	Задвижка фланцевая параллельная двухдисковая с выдвигным шпинделем, корпус из серого чугуна, с маховиком, для воды и пара, Т до +225°С, DN200 PN10	30ч6бр	242-101-0306		шт	2		
18	Задвижка фланцевая параллельная двухдисковая с выдвигным шпинделем, корпус из серого чугуна, с маховиком, для воды и пара, Т до +225°С, DN250 PN10	30ч6бр	242-101-0307		шт	2		
19	Задвижка фланцевая параллельная двухдисковая с выдвигным шпинделем, корпус из серого чугуна, с маховиком, для воды и пара, Т до +225°С, DN300 PN10	30ч6бр	519-101-0201		шт	2		
20	Вантуз воздушный чугунный фланцевый, двухступенчатый (двухкамерный) для водоснабжения, Т до +80°С, уплотнение EPDM DN50 PN 10		242-402-0201		шт	14		
<i>Детали трубопроводов из стали</i>								
21	Отвод бесшовный приварной крутоизогнутый 90°, ГОСТ 17380-2001 размерами 108х4,0 мм		241-112-0147		шт	6		
22	Отвод бесшовный приварной крутоизогнутый 90°, ГОСТ 17380-2001 размерами 325х8,0 мм		241-112-0237		шт	1		
<i>Фланцы</i>								
23	Фланец плоский приварной DN50 PN10	ГОСТ 33259-2015	241-116-0207		шт	14		
24	Фланец плоский приварной DN100 PN10	ГОСТ 33259-2015	241-116-0210		шт	15		
25	Фланец плоский приварной DN150 PN10	ГОСТ 33259-2015	241-116-0212		шт	3		
26	Фланец плоский приварной DN200 PN10	ГОСТ 33259-2015	241-116-0213		шт	7		
27	Фланец плоский приварной DN250 PN10	ГОСТ 33259-2015	241-116-0214		шт	7		
28	Фланец плоский приварной DN300 PN10	ГОСТ 33259-2015	241-116-0217		шт	14		

Инв. № подл. Подп. и дата. Взам. инв. №

Изм	Кол.уч	Лист	№ док	Подпись	Дата

02/26-НВ.СО

Лист
2

Спецификация оборудования, изделий и материалов

<i>Позиция</i>	<i>Наименование и техническая характеристика</i>	<i>Тип, марка, обозначение документа, опросного листа</i>	<i>Код продукции</i>	<i>Поставщик</i>	<i>Ед. измерения</i>	<i>Кол.</i>	<i>Масса 1ед., кг</i>	<i>Примечания</i>
29	Фланец плоский свободный Dn100 Pn10 для трубы ПНД ф 110	ГОСТ 33259-2015	241-116-0210		шт	7		
30	Фланец плоский свободный Dn150 Pn10 для трубы ПНД ф 160	ГОСТ 33259-2015	241-116-0212		шт	9		
31	Фланец плоский свободный Dn150 Pn10 для трубы ПНД ф 180	ГОСТ 33259-2015	241-116-0212		шт	6		
32	Фланец плоский свободный Dn200 Pn10 для трубы ПНД ф 225	ГОСТ 33259-2015	241-116-0213		шт	2		
33	Фланец плоский свободный Dn250 Pn10 для трубы ПНД ф 280	ГОСТ 33259-2015	241-116-0214		шт	2		
34	Фланец плоский свободный Dn300 Pn10 для трубы ПНД ф 315	ГОСТ 33259-2015	241-116-0215		шт	7		
34.1	Фланец плоский свободный Dn200 Pn10 для трубы ПНД ф 200	ГОСТ 33259-2015	241-116-0213		шт	7		
<i>Заглушки</i>								
35	Заглушка фланцевая PN 10 диаметром 150 мм		241-117-0106		шт	3		
36	Заглушка фланцевая PN 10 диаметром 200 мм		241-117-0107		шт	6		
37	Заглушка фланцевая PN 10 диаметром 250 мм		241-117-0108		шт	1		
38	Заглушка фланцевая PN 10 диаметром 300 мм		241-117-0109		шт	2		
<i>Детали трубопроводов из полиэтилена ПЭ100</i>								
39	Втулка под фланец полиэтиленовая литая ПЭ 100 SDR 17, PN 10 диаметром 110 мм		241-214-0108		шт	7		
40	Втулка под фланец полиэтиленовая литая ПЭ 100 SDR 17, PN 10 диаметром 160 мм		241-214-0111		шт	8		
41	Втулка под фланец полиэтиленовая литая ПЭ 100 SDR 17, PN 10 диаметром 180 мм		241-214-0112		шт	6		
42	Втулка под фланец полиэтиленовая литая ПЭ 100 SDR 17, PN 10 диаметром 200 мм		241-214-0113		шт	7		
43	Втулка под фланец полиэтиленовая литая ПЭ 100 SDR 17, PN 10 диаметром 225 мм		241-214-0114		шт	2		
44	Втулка под фланец полиэтиленовая литая ПЭ 100 SDR 17, PN 10 диаметром 280 мм		241-214-0116		шт	2		
45	Втулка под фланец полиэтиленовая литая ПЭ 100 SDR 17, PN 10 диаметром 315 мм		241-214-0117		шт	7		

Инв. № подл. Подп. и дата. Взам. инв. №

Изм	Кол.уч	Лист	№ док	Подпись	Дата

02/26-НВ.СО

Лист

3

Спецификация оборудования, изделий и материалов

Позиция	Наименование и техническая характеристика	Тип, марка, обозначение документа, опросного листа	Код продукции	Поставщик	Ед. измерения	Кол.	Масса 1ед., кг	Примечания
46	Отвод полиэтиленовый литой 90° ПЭ 100 SDR 17, PN 10 диаметром 110 мм		241-208-0407		шт.	2		
47	Отвод полиэтиленовый литой 90° ПЭ 100 SDR 17, PN 10 диаметром 160 мм		241-208-0410		шт.	1		
48	Отвод полиэтиленовый литой 90° ПЭ 100 SDR 17, PN 10 диаметром 180 мм		241-208-0411		шт.	2		
49	Отвод полиэтиленовый литой 90° ПЭ 100 SDR 17, PN 10 диаметром 200 мм		241-208-0412		шт.	2		
50	Отвод полиэтиленовый литой 90° ПЭ 100 SDR 17, PN 10 диаметром 280 мм		241-208-0414		шт.	1		
51	Отвод полиэтиленовый литой 90° ПЭ 100 SDR 17, PN 10 диаметром 315 мм		241-208-0416		шт.	1		
52	Тройник полиэтиленовый сварной 90° ПЭ 100 SDR 17, PN10 диаметром 160 мм		241-209-1009		шт	1		
53	Тройник полиэтиленовый сварной 90° ПЭ 100 SDR 17, PN10 диаметром 180 мм		241-209-1010		шт	2		
54	Тройник полиэтиленовый сварной 90° ПЭ 100 SDR 17, PN10 диаметром 280 мм		241-209-1014		шт	2		
55	Тройник полиэтиленовый сварной 90° ПЭ 100 SDR 17, PN10 диаметром 315 мм		241-209-1015		шт	2		
56	Тройник полиэтиленовый сварной переходной ПЭ 100 SDR 17, PN 10 размерами 200x160x200 мм		241-209-1129		шт	4		
57	Тройник полиэтиленовый сварной переходной ПЭ 100 SDR 17, PN 10 размерами 200x180x200 мм		241-209-1130		шт	1		
58	Тройник полиэтиленовый сварной переходной ПЭ 100 SDR 17, PN 10 размерами 225x160x225 мм		241-209-1138		шт	2		
59	Прямой седловой отвод с ЗН без ответной части ПЭ100 SDR11, диаметр основного трубопровода 280, диаметр ответвляемого трубопровода 110				шт	1		
60	Прямой седловой отвод с ЗН с ответной частью ПЭ100 SDR11, диаметр основного трубопровода 200, диаметр ответвляемого трубопровода 110				шт	1		
61	Переход полиэтиленовый литой ПЭ 100 SDR 17, PN 10 размерами 180x160 мм		241-210-0227		шт	1		
62	Переход полиэтиленовый литой ПЭ 100 SDR 17, PN 10 размерами 280x180 мм		241-210-0241		шт	2		
63	Переход полиэтиленовый литой ПЭ 100 SDR 17, PN 10 размерами 280x200 мм		241-210-0242		шт	3		
64	Переход полиэтиленовый литой ПЭ 100 SDR 17, PN 10 размерами 315x225 мм		241-210-0246		шт	2		
65	Переход полиэтиленовый литой ПЭ 100 SDR 17, PN 10 размерами 315x280 мм		241-210-0248		шт	1		

Взам. инв. №

Подп. и дата

Инв. № подл

Изм	Кол.уч	Лист	№ док	Подпись	Дата

02/26-НВ.СО

Лист

4

Спецификация оборудования, изделий и материалов

Позиция	Наименование и техническая характеристика	Тип, марка, обозначение документа, опросного листа	Код продукции	Поставщик	Ед. измерения	Кол.	Масса 1ед., кг	Примечания
	<u>Колодцы водопроводные круглые из сборного железобетона</u>							
	Плита днища ПН-20	Серия 3.900.1-14	225-101-0603		шт.	7	14.80	
	Кольцо стеновое КС 20.3	Серия 3.900.1-14	225-101-0115		шт.	1	4.90	
	Кольцо стеновое КС 20.6	Серия 3.900.1-14	225-101-0110		шт.	1	9.80	
	Кольцо стеновое КС 20.9	Серия 3.900.1-14	225-101-0111		шт.	26	14.80	
	Кольцо стеновое КС 20.9а	Серия 3.900.1-14	225-101-0111		шт.	2	12.90	
	Плита перекрытия 2ПП20-1	Серия 3.900.1-14	225-101-0615		шт.	7	12.00	
	Люк Л (А15), чугунный	ГОСТ 3634-2019	244-202-0101		шт.	13	5.0	
	Стремянка С7	ТПР 901-09-11.84 альбом II			шт.	5	46.06	
	Стремянка С8	ТПР 901-09-11.84 альбом II			шт.	2	49.36	
	Упор бетонный УН-31 (Объем бетона на один упор 0,38м³)	Серия 3.001.1-3			шт.	10		
	Упор бетонный в колодцах	ТПР 901-09-11.84 альбом II			м³	0.35		

Инв. № подл. Подп. и дата. Взам. инв. №

Изм	Кол.уч	Лист	№ док	Подпись	Дата

02/26-НВ.СО

Лист
6